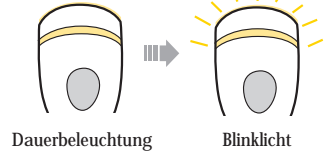
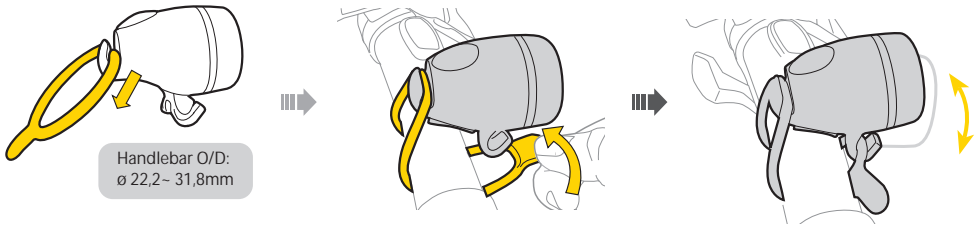


1. Lichtgehäuse
2. Gummiband x 2
(Lenkergröße: \varnothing 22,2–31,8mm)

MODUS

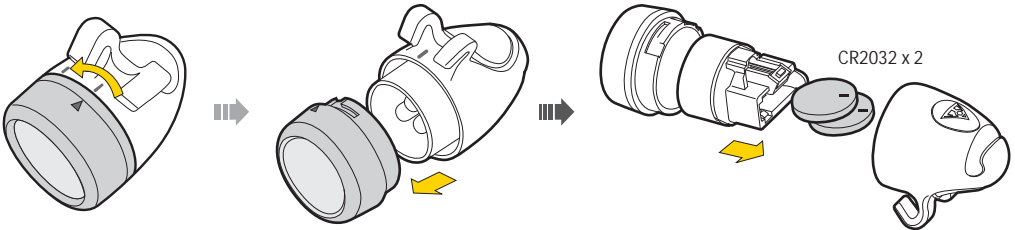


BEFESTIGUNG AM LENKER



Handlebar O/D:
 \varnothing 22,2– 31,8mm

BATTERIEWECHSEL



⚠ ACHTUNG

1. Achten Sie darauf, dass das Gummihalteband korrekt an der WhiteLite II befestigt ist, bevor Sie losfahren.
2. Das Lichtgehäuse ist wasserabweisend, sollte jedoch niemals unter Wasser getaucht werden.
3. Auf Grund der hohen Helligkeit dieses Systems wird das Licht weit gestreut. Sollten Sie das System auf einer öffentlichen Straße verwenden, achten Sie bitte darauf, den Lichtausfallwinkel weiter nach unten auszurichten, um andere Verkehrsteilnehmer nicht zu blenden.
4. Das Licht des WhiteLite DX ist nicht nur besonders hell, sondern besitzt auch eine weite Streuung. Sollten Sie auf einer öffentlichen Straße fahren, achten Sie bitte darauf, den Lichtausfallwinkel zu senken, um andere Verkehrsteilnehmer nicht zu blenden.



ERSATZTEILE

Gummiband



Art No. TMS-SP06

Batterie CR2032



Art No. TMS-SP86

EIGENSCHAFTEN

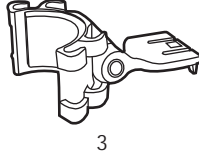
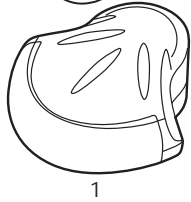
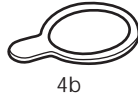
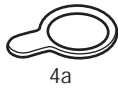
Funktionen: Blinken, Dauerbeleuchtung

Birne: 3 L.E.D.

Batterie: Batterie CR2032 / 2 Stk.

Leuchtdauer: 60 Std. (bei Dauerbeleuchtung)

Gewicht: 24 g



1. Lichtgehäuse
2. Halteclip (für Topeak Wedge und Trunk Bags)
3. Halter (für Sattelstütze/Sitzstrebe)
- 4a. Gummiband (für Sitzstreben)
- 4b. Gummiband (für Sattelstützen)

D

MODUS

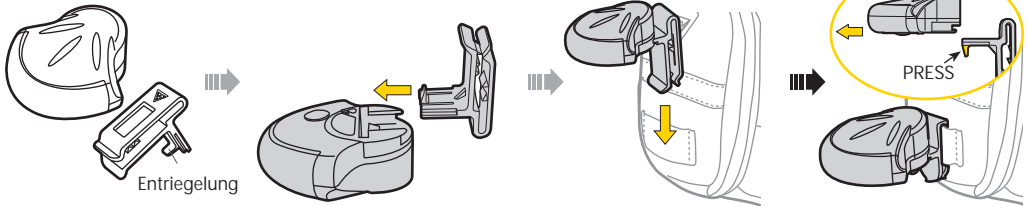


Dauerbeleuchtung

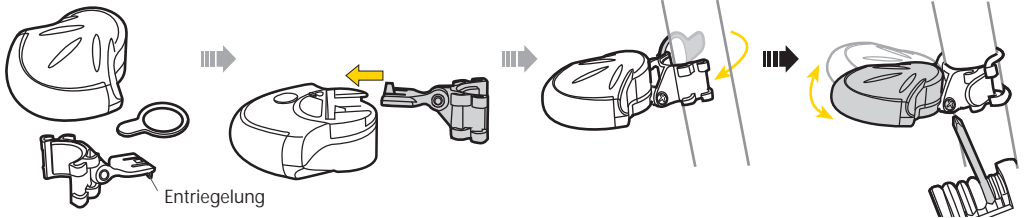


Blinklicht

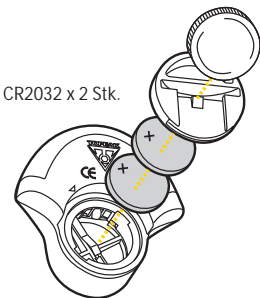
ANBRINGUNG AN TOPEAK WEDGE UND TRUNK BAGS



ANBRINGUNG AN SATTELSTÜTZE / SITZSTREBE



BATTERIEWECHSEL



CR2032 x 2 Stk.

ERSATZTEILE

Gummiband



Art No. TMS-SP06

Batterie CR2032



Art No. TMS-SP86

EIGENSCHAFTEN

Funktionen: Blinken, Dauerbeleuchtung

Birne: 4 L.E.D.

Batterie: Batterie CR2032 / 2 Stk.

Leuchtdauer: 60 Std.

(bei Dauerbeleuchtung)

Gewicht: 20 g

⚠ ACHTUNG

Das Lichtgehäuse ist wasserabweisend und kann somit im Regen verwendet werden. Tauchen Sie es jedoch niemals unter Wasser.

HINWEISE



Abschluss



Offen

GARANTIE

1 Jahre Garantie auf alle verbauten Teile, jedoch nur gegen Herstellermängel. Die Batterien sind von der Gewährleistung ausgeschlossen.

Garantieansprüche

Sie benötigen Ihren Originalkaufbeleg um den Garantie-Service zu erhalten. Bei Artikel die ohne Kaufbeleg eingesendet werden, wird davon ausgegangen, dass die Garantie mit dem Herstellungsdatum beginnt. Alle Garantieansprüche werden ungültig, wenn der Artikel auf Grund eines Unfalls beschädigt oder zweckentfremdet wurde, Systemänderungen oder andere Veränderungen vorgenommen wurden oder der Artikel anderweitig verwendet wurde als in diesem Handbuch beschrieben.

* Änderungen in Design und Eigenschaft bedürfen keiner vorherigen Ankündigung.

Topeak Produkte sind ausschließlich im Fahrradfachhandel erhältlich. Bitte nehmen Sie Kontakt mit Ihrem nächsten Topeak Händler auf, um offene Fragen zu klären.