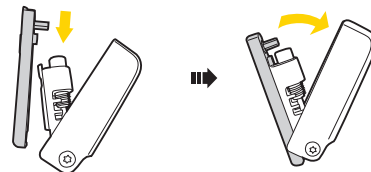
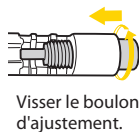


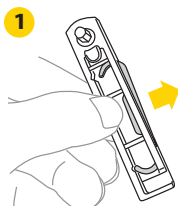
Compatible avec les chaînes multi-vitesses, y compris Campagnolo® 11 vitesses.

COMMENT RANGER LE DÉRIVE CHAÎNE LINK 11

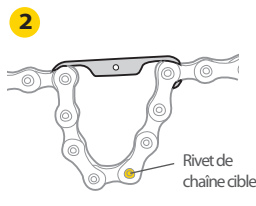


- Poignée du dérive chaîne
- Enclume de rivet pour Hollow Pin
- Boulon d'ajustement et casseur de rivet
- Lever avec clé Allen de 4mm
- Crochet pour chaîne

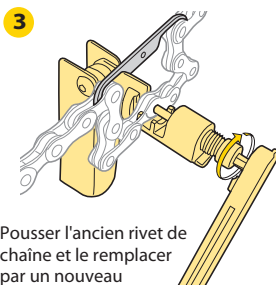
COMMENT REMPLACER LA GOUPILLE DE CHAÎNE



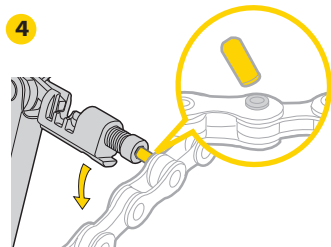
Retirer le crochet de chaîne du levier.



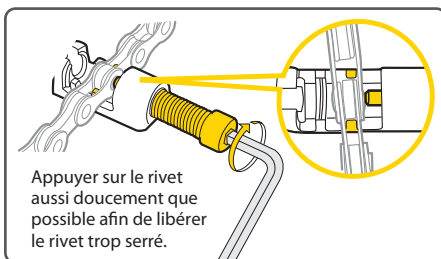
Accrocher la chaîne et garder le rivet de chaîne cible en position centrale.



Pousser l'ancien rivet de chaîne et le remplacer par un nouveau.

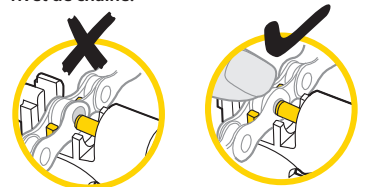


Casser le guide du nouveau rivet.

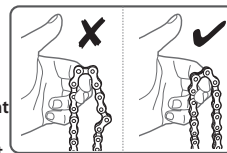


ATTENTION

- Lorsque vous poussez le rivet de chaîne, appuyez sur la chaîne afin qu'elle soit correctement engagée dans l'outil. Vérifiez que l'aiguille de l'outil soit centrée avec le rivet de chaîne.



- Inspectez à nouveau le rivet de chaîne et vérifiez que les maillons bougent librement après le remplacement.

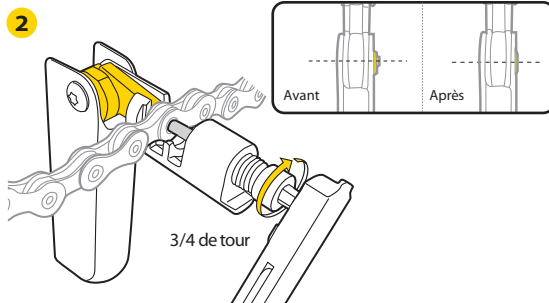
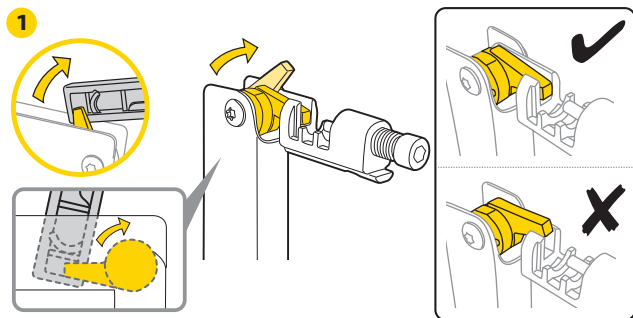


MAINTENANCE

- Lubrifiez et maintenez cet outil avec une huile à base de Téflon® si nécessaire.
- Afin d'éviter la corrosion, maintenez cet outil au sec.

INDSTRUCTION D'INSTALLATION DE CHAÎNE CAMPAGNOLO® 11 VITESSES HOLLOW PIN

Après avoir pressé le rivet spécial de remplacement dans la chaîne Campagnolo® 11 Vitesses et avoir cassé la partie du guide, il vous faudra aplanir la partie cassée du rivet afin d'éviter tout dysfonctionnement de la chaîne.



WARRANTY

Garantie de 2 ans : toutes parties mécaniques contre tout défaut de fabrication.

Reclamation de la garantie

Pour bénéficier de notre service de garantie, vous devez être en possession de la facture d'achat originale. Si le produit nous est retourné sans cette facture d'achat, nous considérons la date de fabrication comme début de la garantie. Toute garantie sera considérée comme nulle si le produit a été endommagé suite à une chute, à un abus, une surcharge, à un quelconque changement ou modification ou à une utilisation autre que celle décrite dans ce manuel. * Les spécifications et l'apparence peuvent être sujettes à certaines modifications.

Contactez votre revendeur Topeak si vous avez la moindre question.

For USA customer service call 1-800-250-3068 / www.topeak.com

* Campagnolo® est une marque déposée de Campagnolo SRL.

* Teflon® est une marque déposée de Dupont.

Copyright © Topeak, Inc. 2012

M-TT2548-F 11/12