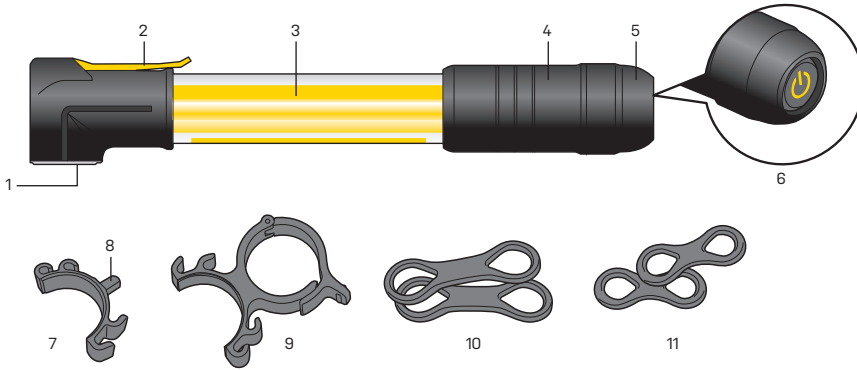




MiniRocket iGlow solo funciona con **válvulas Presta.**



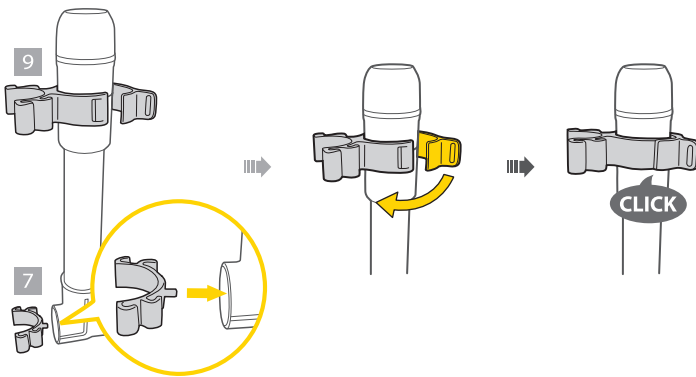
1. Válvula de inflado Presta
2. Palanca para el bloqueo
3. Barra iGlow reflectante
4. Agarre
5. Cubierta de la batería
6. Botón Power y selección de Modo
7. Soporte para la cabeza de inflación
8. Sujeción para la válvula de hinchado
9. Soporte para el agarre
10. Correa de goma (A) x 2 pcs (25,4 a 34,9 mm)
11. Correa de goma (B) x 2 pcs (15 a 25,4 mm)

MODO



INSTALACIÓN (EN EL ASIENTO O EN LA TIJA)

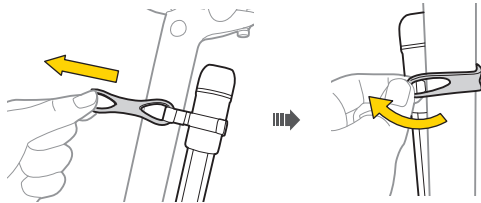
* Primero, instalar el soporte en la MiniRocket iGlow.



MONTAJE EN LA TIJA



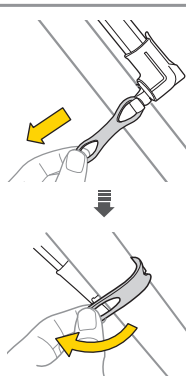
INSTALAR CON:
Correa de goma (A)
(25,4 a 34,9 mm)



MONTAJE EN LA TIJA DEL ASIENTO



INSTALAR CON:
Correa de goma (B)
(15 a 25,4 mm)



ESPECIFICACIONES

Función: Parpadeo/ Constante

Bombilla: 1 LED rojo brillante

Batería: CR2032 x 2pcs (incluida)

Durabilidad en funcionamiento:

100 horas parpadeando y 50 horas en constante

Peso: 67g/ 2,36 oz (con pilas)

NOTA

1. Asegurarse de que la correa de goma esté bien atada antes de iniciar la marcha.
2. Para mayor seguridad, la MiniRocket iGlow se puede utilizar junto con luces específicas de noche.
3. Aunque es resistente al agua (bajo condiciones de lluvia normales) nunca sumergirla intencionadamente bajo el agua.

RECAMBIOS

Correas de goma para
MiniRocket iGlow

ø25,4-34,9 mm x 2 / ø15-25,4 mm x 3



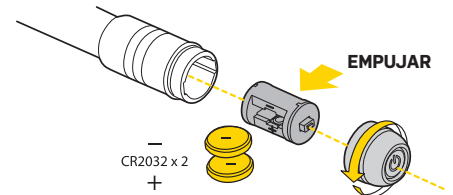
Art No. TRK-TIGMR02

Batería CR2032



Art No. TMS-SP86

CAMBIO DE LA BATERÍA



GARANTÍA

Garantía de 2 años: Todos los componentes mecánicos sólo contra defectos del fabricante. Las baterías no tienen ninguna garantía.

Requerimientos para Reclamación de Garantía

Para obtener los servicios de Garantía, tiene que disponer del justificante de compra original. En los artículos devueltos sin el justificante de compra se considerará como fecha de inicio de la garantía la fecha de fabricación. No se considerarán cubiertos por la garantía los artículos dañados por golpes, abuso, alteraciones del sistema, modificaciones o uso de otra manera o para otros usos a los descritos en este Manual.

* Las especificaciones y diseño están sujetos a cambios sin notificación previa. Por favor, contacte con su vendedor Topeak para cualquier pregunta. For USA customer service call : 1-800-250-3068 www.topeak.com

