

- 握把尾端的直線距離必須達到 **70 mm** 以上。
- 適用於內徑 **16.5-20 mm** 的車手把。
- 適用於各式鏈條，包含 Campagnolo® 11 速專用鏈條。
- 首次使用前請詳閱說明書。

### 保養說明

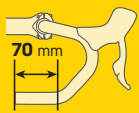
- 請定期使用戴夫龍®潤滑劑進行保養。
- 為避免生鏽，請保持工具乾燥。

### NINJA C 安裝說明

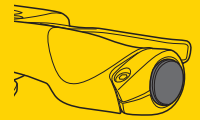
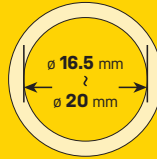
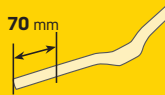
#### 安裝條件與限制

- 1** 握把尾端的直線距離必須達到 **70 mm** 以上。
- 2** 車手把內徑必須為 **16.5-20 mm**
- 3** 適用於附有尾塞的握把

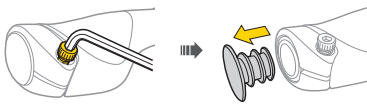
彎把



平把

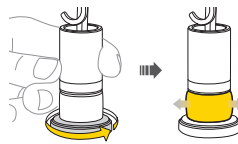


#### 步驟 1 (以附有尾塞的握把為例)



轉鬆螺絲並取出車手把雙邊尾塞。  
(尾塞取出方式依握把形式而異)

#### 步驟 2

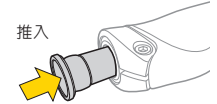


握緊打鏈器上端並旋轉把手尾塞，依需求擴張橡膠墊圈。



如圖示微調橡膠墊圈的形狀，以利後續安裝。

#### 步驟 3



將 NINJA C 推入雙邊車手把尾端。

若橡膠墊圈擴張不足，可能會無法順利安裝。請依需求旋轉把手尾塞並調整墊圈後，再重新安裝一次。

### NINJA C 取出說明

向外拉出即可使用



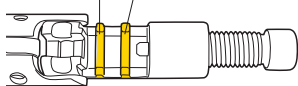
### 警告

請定期確認 NINJA C 已穩固的安裝在把手內



## 如何更換鏈條插銷

主鏈條托架 副鏈條托架



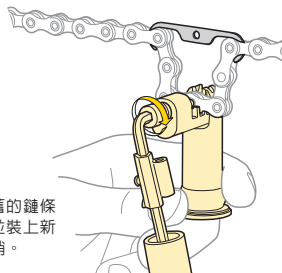
使用主鏈條托架來進行安裝或卸除鏈條插銷。使用副鏈條托架放鬆過緊的鏈扣。

1



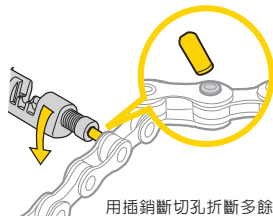
用勾鏈器固定鏈條，並將要更換的鏈條插銷固定於中央位置。

2



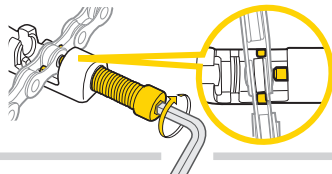
推出舊的鏈條插銷並裝上新插銷。

3



用插銷斷切口折斷多餘的插銷。

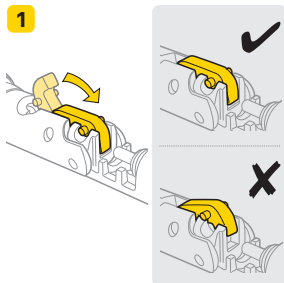
如果鏈條過緊，可依圖示輕推鏈條插銷來調整鬆緊度。



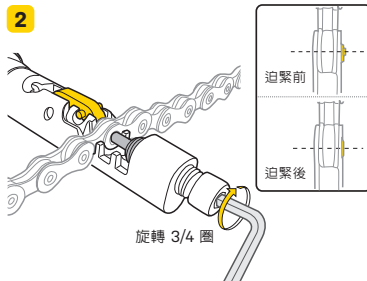
## CAMPAGNOLO® 11 速專用鏈條更換說明

將專用鏈條插銷壓入 Campagnolo® 11 速鏈條並且切斷尾端後，鏈條插銷斷切面必須使用止擋裝置來迫緊，以確保鏈條緊密結合。

1

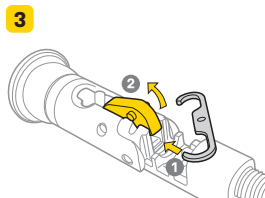


2



旋轉 3/4 圈

3

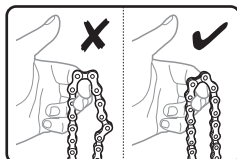
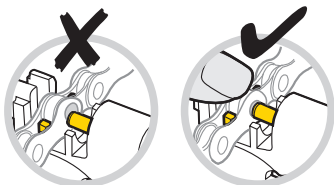


鏈條插銷止擋塊受力後，可能較難脫離。依圖示使用勾鏈器撥起止擋塊即可。

## 警告

當推壓鏈條插銷時，請將鏈條向下壓使鏈條確實緊貼在副鏈條托架上。並請確認打鏈器頂針中心點對齊鏈條插銷。

換完鏈條後，請再檢查鏈條插銷，確認鏈條作動順暢並可自然垂墜。



## 產品保固

保固要求

申請保固期限中的服務，須檢具購買時之發票，若無法提供，則其保固期限將自製造日期開始算起。若因使用者不慎摔壞、使用不當、自行改裝、更改系統或未能按照說明書上的正確操作方式，本產品將不被列入保固範圍。

\* 本公司保留產品規格變更之權利。

Topeak 產品相關的資訊，請洽詢 Topeak 當地授權的經銷商。

網址：[www.topeak.com](http://www.topeak.com)