

- Válido para manillares de carretera con una sección recta de **70 mm** como mínimo.
- Medidas del tubo (interior) **16,5-20 mm**.
- Válido para cadenas multi-velocidad, incluida la Campagnolo® de 11 velocidades.
- Por favor leer las instrucciones antes del primer uso.

MANTENIMIENTO

- Lubricar y mantener la herramienta con el lubricante Teflon® cuando sea necesario.
- Para evitar que se oxide, mantener la herramienta seca.

COMO INTRODUCIR NINJA C EN EL MANILLAR

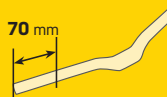
LIMITACIONES

- 1** Manillares con una sección recta de **70 mm** como mínimo.

MANILLARES DE CARRETERA



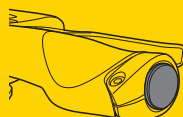
MANILLARES PLANOS



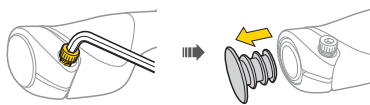
- 2** Válido para tubos de **16,5 - 20 mm**



- 3** Valido para puños con tapas de plástico en los extremos.

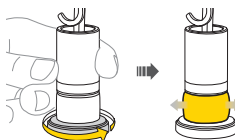


- PASO 1** (Ejemplo para puños con tapas en los extremos)



Aflojar tornillo y quitar la tapa del extremo en ambos lados (depende del tipo de manillar).

- PASO 2**



Girar la tapa para expandir el anillo de goma lo menos posible.



Presionar para ajustar la forma del anillo de goma como se muestra

- PASO 3**



EMPUJAR Meter NINJA C por cualquiera de los dos extremos del manillar.

Si la herramienta no entra con facilidad en el manillar, ajustar la tensión del anillo de goma y reinstalar.

COMO SACAR NINJA C DEL MANILLAR

TIRAR

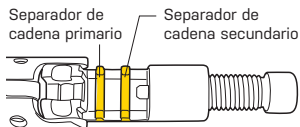


⚠ ADVERTENCIA

Comprobar periódicamente que la herramienta está colocada correctamente.



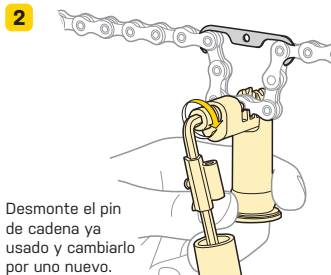
COMO REEMPLAZAR EL PIN DE LA CADENA



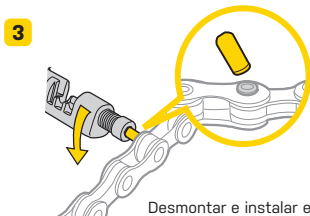
Utilice el separador primario para montar o desmontar el pin de la cadena. Utilizar el separador secundario para aflojar los enlaces más rígidos.



Con el gancho de cadena ajuste el eslabón lo más centrado posible.

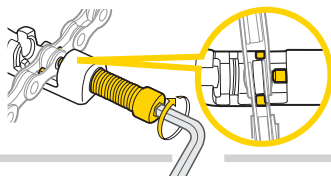


Desmonte el pin de cadena ya usado y cambíarlo por uno nuevo.



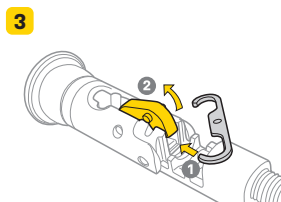
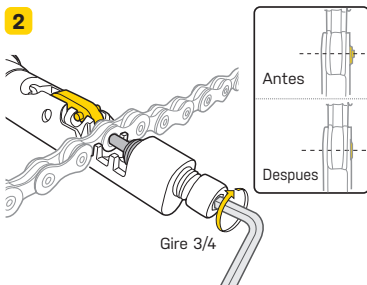
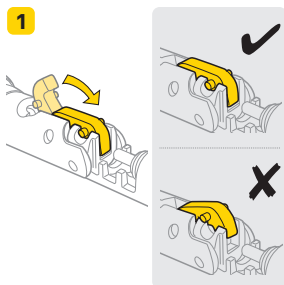
Desmontar e instalar el nuevo pin.

Empujar el pin de la cadena lo necesario para aflojar los enlaces más rígidos.



INTRODUCCIÓN E INSTALACIÓN PARA CADENAS DE 11 VELOCIDADES CAMPAGNOLO*

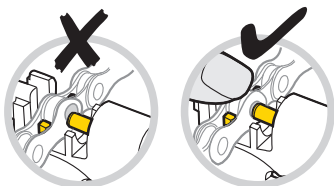
Después de apretar el recambio de pin especial a la cadena de 11 velocidades Campagnolo® y separarlo del recambio, la parte final del remache de la cadena debe de estar bien apretada y asegurada para evitar el fallo o ruptura de ésta.



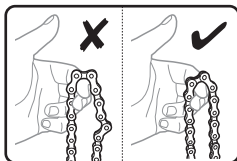
El remache puede estar muy apretado después de usar la herramienta. Levantar el remache con el gancho de la cadena para guardar la herramienta.

ADVERTENCIA

Cuando empuje el pin de cadena, empujar hacia abajo desde la parte superior de la cadena para que este completamente alineada. Asegurarse de que la herramienta este bien centrada frente al pin.



Revisar el remache de cadena y asegurarse de que los enlaces de la cadena puedan doblarse libremente después de cada cambio.



GARANTÍA

Disponen de 2 años de garantía: Todos los componentes mecánicos con algún defecto de fabricación.

Requerimientos para Reclamación de la Garantía
Para obtener la garantía debe disponer del justificante de compra, sin el recibo de compra se considerará como fecha de inicio de la garantía la fecha de fabricación. No se considerarán cubiertos por la garantía los artículos dañados por golpes, abuso o alteraciones del sistema, modificaciones, o utilización de otra manera o para otros usos a los descritos en este manual.

* Las especificaciones y diseño están sujetos a cambios sin notificación previa.

Por favor, contacte con su distribuidor Topeak para cualquier pregunta.
garantias@servixtt.com
www.servixtt.com, www.topeak.com