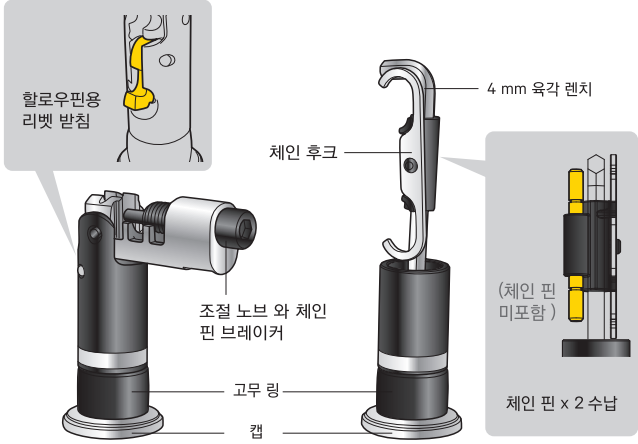




KR



- 로드 핸들바 하단 엔드 직선 구간 최소 **70 mm** 이상 경우만 장착 가능
- 핸들바 이너 튜브 내경 \varnothing **16.5-20 mm** 사이 장착 가능
- 캄파놀로® 11 단 할로우 핀 체인 및 여러 멀티 스피드 체인 가능.
- 처음 사용하기 전 설명서를 읽고 기능에 대해 숙지하십시오.

유지 보수

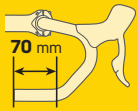
- 주기적으로 테프론 계열 오일을 공구에 주유하고 정비하십시오.
- 녹 방지를 위해 공구를 항상 건조한 곳에 보관하십시오.

핸들바에 NINJA C 장착하는 방법

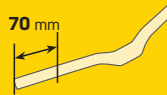
제한 사항

1 로드 핸들바 하단 엔드 직선 구간 최소 **70 mm** 이상 경우만 장착 가능

로드 핸들바



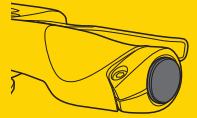
플랫 바



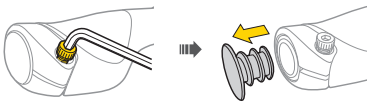
2 핸들바 튜브 내경 \varnothing **16.5-20 mm** 사이 장착 가능



3 엔드캡을 장착할 수 있는 그립

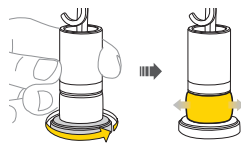


1 단계 (엔드캡이 있는 그립 예)



볼트를 분리 후 양쪽 그립의 엔드캡을 제거하십시오.
(핸들바 타입에 따라 다름)

2 단계



캡을 돌려 고무 링 부분이 외부로 조금 팽창하도록 하십시오.



보기와 같이 고무 링이 팽창되도록 맞춰 눌러 주십시오.

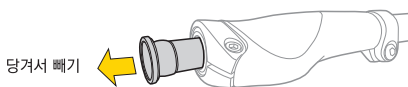
3 단계



양쪽 핸들바 끝까지 NINJA C 를 밀어 넣어주십시오.

만약 NINJA C 가 핸들바에 잘 맞지 않는다면, 필요에 따라 고무 링 텐션을 조정하여 다시 설치하십시오.

핸들바에서 NINJA C 분리하는 방법



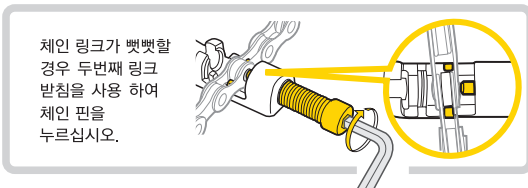
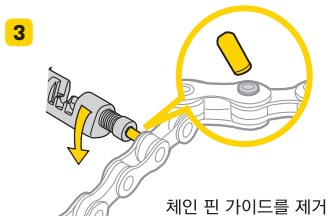
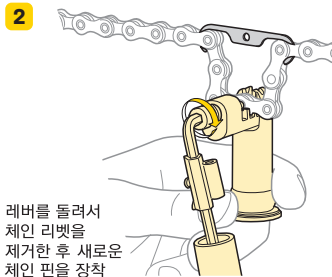
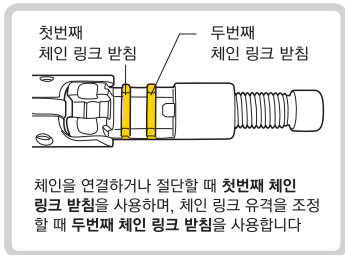
당겨서 빼기

경고

주기적으로 NINJA C 가 제대로 핸들바에 장착되었는지 확인하십시오.

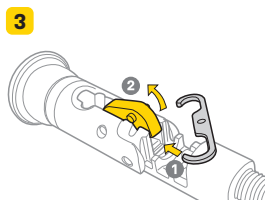
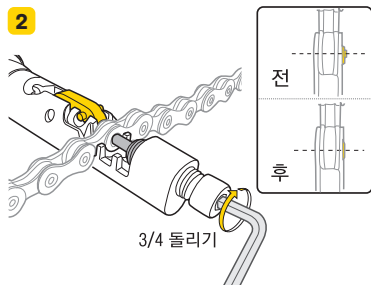
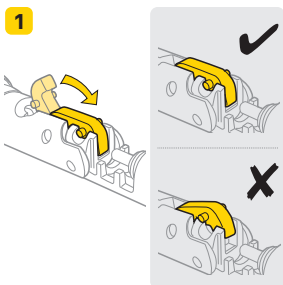


체인 핀 교체하기



캄파놀로® 11단 할로우 체인 핀 장착 하기

교체용 할로우 핀을 캄파놀로® 11단 체인에 삽입할 경우 아래 그림과 같이 체인 핀이 튀어나온 부위가 없게 평평하게 작업하여야 합니다. 작업시 리벳 받침이 올바른 위치에 오도록 확인 후 작업하십시오.

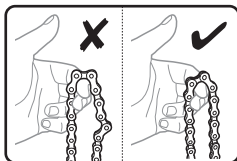
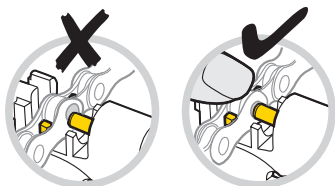


리벳 받침 사용 후 제자리로 복귀 시 뺏히게 잘 움직이지 않을 수 있습니다. 체인 후크를 사용하여 리벳 받침을 꺼낼 수 있습니다.

경고

체인 핀을 누를때 체인이 밀려 올라가지 않도록 손으로 체인을 누르십시오. 항상 플런저 핀이 체인 핀 중앙에 위치하도록 확인하십시오. 플런저 핀과 체인이 파손될 수 있습니다.

체인 핀을 확인한 후 체인 링크가 자유롭게 움직이는지 확인하십시오.



품질보증

제한적 2년 품질 보증 : 소비자 과실을 제외한 제조과정상 모든 요인에 대하여 1년간 보증합니다.

품질 보증을 위한 필요조건

품질 보증 서비스를 받으실려면, 반드시 원본 구매 영수증을 제시 해야 합니다. 구매 영수증이 없는 경우, 모든 제품은 그 제품의 가 장 최초의 제조일로부터 3개월 후를 구입일로 인정합니다. 본 제품을 사용 중 외부로부터 손상되었거나 사용자의 오용, 남용, 임의 개조, 변경 또는 사용설명서에 기술한 내용에 맞지 않게 사용 된 경우 품질 보증을 받을 수 없습니다.

*제품의 재판매가 디자인은 사전공지 없이 변경될 수 있습니다.

토펙사의 제품은 전문 대리점에서만 구입 가능합니다.
제품 문의 : (주)하이랜드스포츠 TEL.031-8022-7510
홈페이지 : www.hisc.co.kr, www.topeak.com