

* 所需工具：3mm 六角扳手

CH

裝於 ϕ 12mm 貨架時



不須墊片

裝於 ϕ 10mm 貨架時



使用 ϕ 10mm 墊片兩枚

裝於 ϕ 8mm 貨架時



使用 ϕ 8mm 墊片兩枚

防水側袋墊片安裝說明

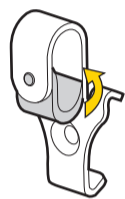
裝於 ϕ 12mm 貨架時



不須墊片

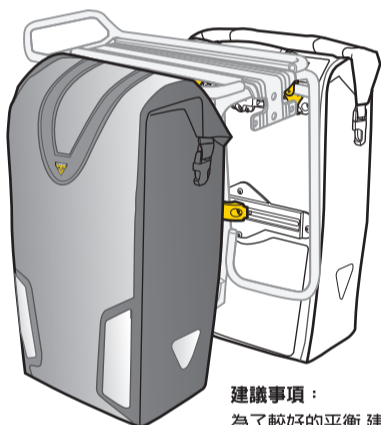


ϕ 8mm 墊片

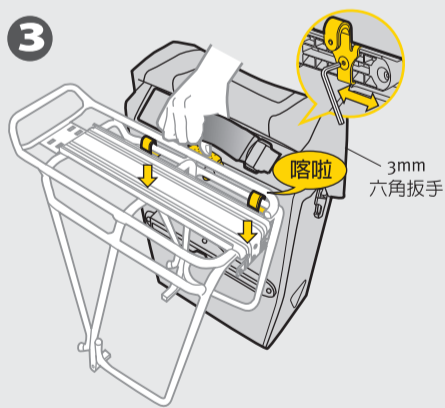
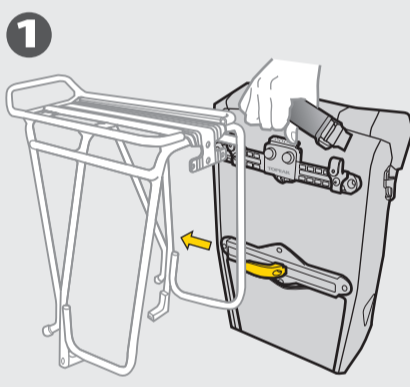


裝於 ϕ 8mm 貨架時

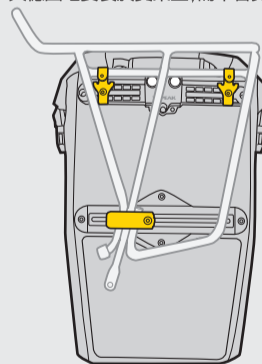
防水側袋安裝說明



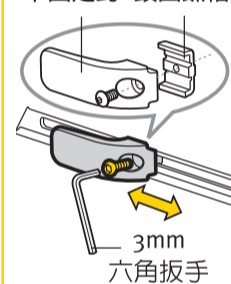
建議事項：
為了較好的平衡，建議同時使用2個防水側袋。



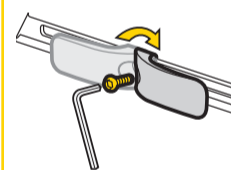
4 如圖所示，確認上下固定鈎都能適當與穩固地安裝於貨架上，而不會晃動。



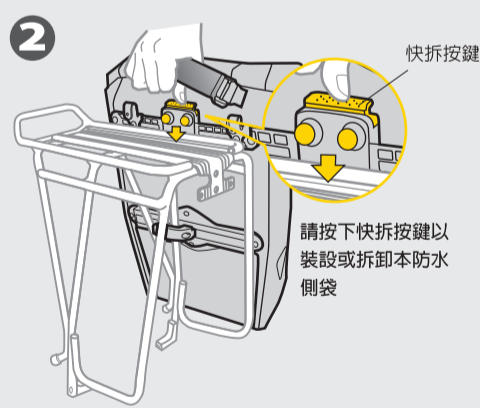
下固定鈎 鎖固螺帽



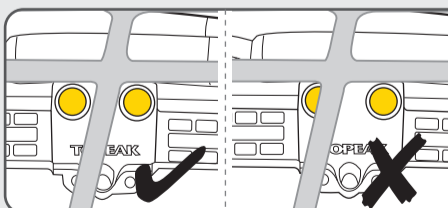
3mm 六角扳手



調鬆螺絲後可將下固定鈎調整到適當的位置。在安裝完防水側袋後，請確認本防水側袋與雙腳之間需保持適當的距離，如圖所示。



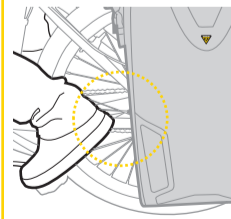
請按下快拆按鍵以裝設或拆卸本防水側袋



在裝設防水側袋時，請確認固定鈕位於貨架中央支架的兩側，並確認固定鈕可完全卡固於貨架上。

注意事項：

當您將防水側袋裝設完成後，請確認所有的固定鈎已確實固定於貨架上。以避免防水側袋因不穩固而搖晃掉落，並避免造成產品或人身傷害。



產品保固

二年品質保證，包含機械零件的製造瑕疵部份。

保固要求

申請保固期限中的服務，須檢具原購買時之發票，若無法提供，則其保固期限將自製造日期開始算起。若因使用者不慎摔壞、使用不當、自行改裝、更改系統或未能按照說明書上的正確操作方式，本產品將不被列入保固範圍。

* 本公司保留產品規格變更之權利。

Topeak產品相關的資訊，請洽詢Topeak當地授權的經銷商，或聯絡台灣 捷安特 服務專線：4055-9555
中國上海 海伯司達 服務專線：(021) 6165-7101
網址：www.topeak.com