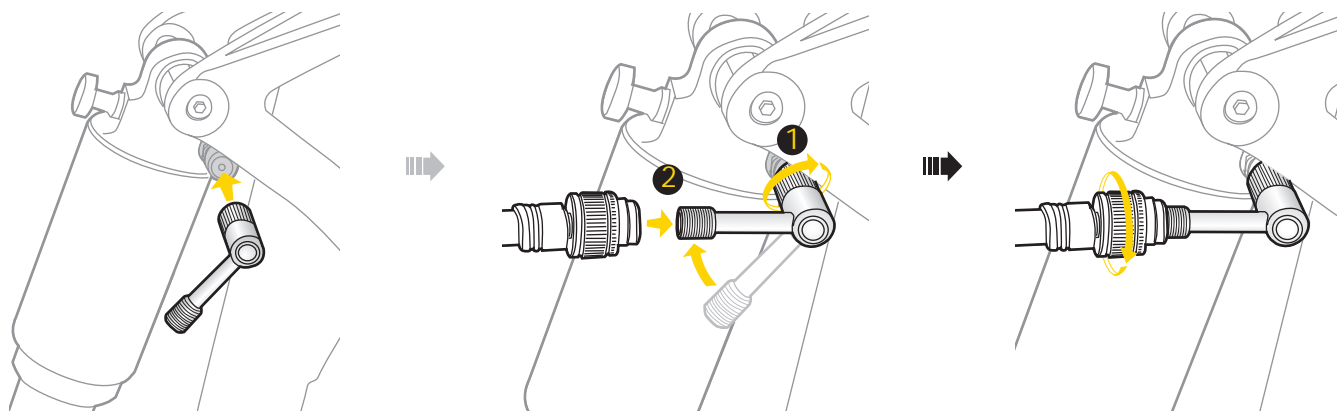
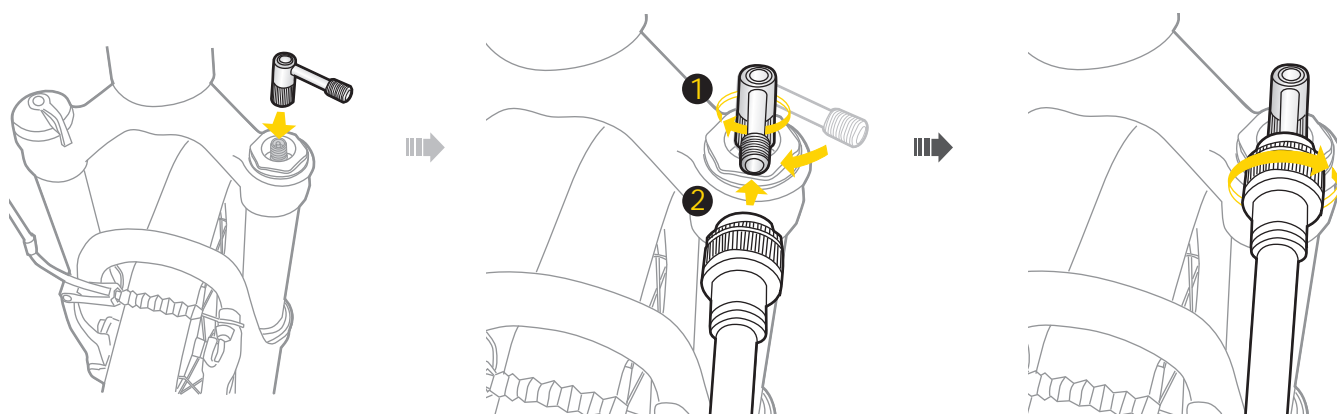




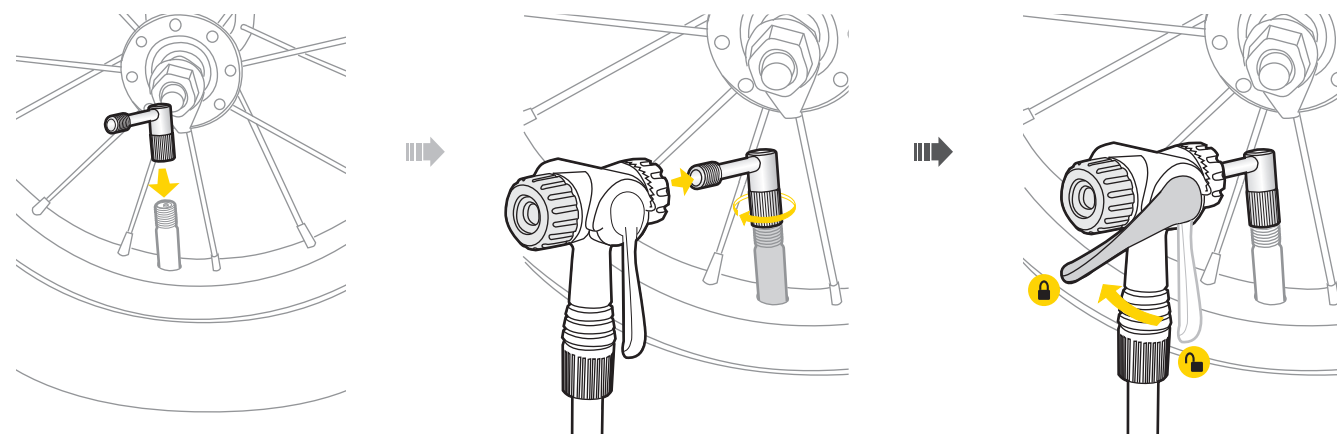
## SITUATION A) LA VALVE SCHRADER DE L'AMORTISSEUR EST INNACCESSIBLE



## SITUATION B) CONNECTION DE LA VALVE SCHRADER DE LA FOURCHE A LA POMPE



## SITUATION C) DEGAGEMENT LIMITE DE LA VALVE SUR LES ROUES DE 12" OU DE 14"



### NOTES

1. Lors du gonflage d'un pneu ou d'un amortisseur, la pression affichée sur le manomètre augmentera rapidement. La pression doit monter jusqu'à ce que la valve de sécurité à l'intérieur du Pressure-Rite ne s'ouvre. Vous remarquerez une légère diminution de pression lorsque cette valve s'ouvre. Après ouverture, le manomètre indique la pression réelle dans le pneu (amortisseur). Gonflez jusqu'à atteindre la pression désirée.
2. Lorsque la pression désirée est atteinte, déconnecter la tête de la pompe du Pressure-Rite avant de déconnecter le Pressure-Rite de la valve du pneu ou de l'amortisseur. Si la pompe est pourvue d'un bouton pour relâcher la pression, activer le pour relâcher la pression à l'intérieur de la pompe avant de déconnecter la tête de pompe du Pressure-Rite.
3. Ne pas garder le Pressure-Rite connecté s'il n'est pas utiliser pour gonfler.

### GARANTIE

Garantie de 2 ans : toutes parties mécaniques contre tout défaut de fabrication.

#### Reclamation de la garantie

Pour bénéficier de notre service de garantie, vous devez être en possession de la facture d'achat originale. Si le produit nous est retourné sans cette facture d'achat, nous considérons la date de fabrication comme début de la garantie. Toute garantie sera considérée comme nulle si le produit à été endommagé suite à une chute, à un abus, une surcharge, à un quelconque changement ou modification ou à une utilisation autre que celle décrite dans ce manuel.

\* Les spécifications et l'apparence peuvent être sujettes à certaines modifications.

Contactez votre revendeur Topeak si vous avez la moindre question.  
For USA customer service call : 1-800-250-3068  
[www.topeak.com](http://www.topeak.com)