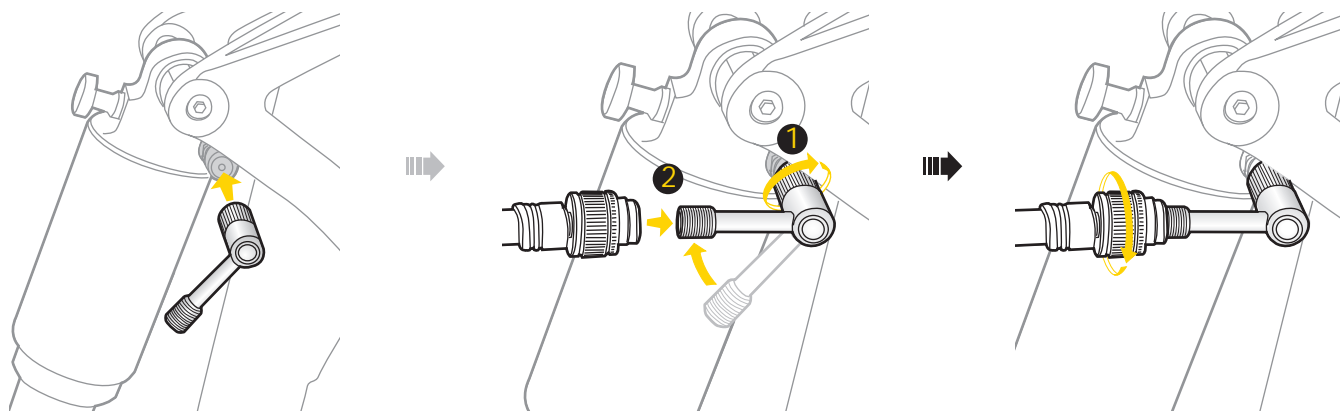
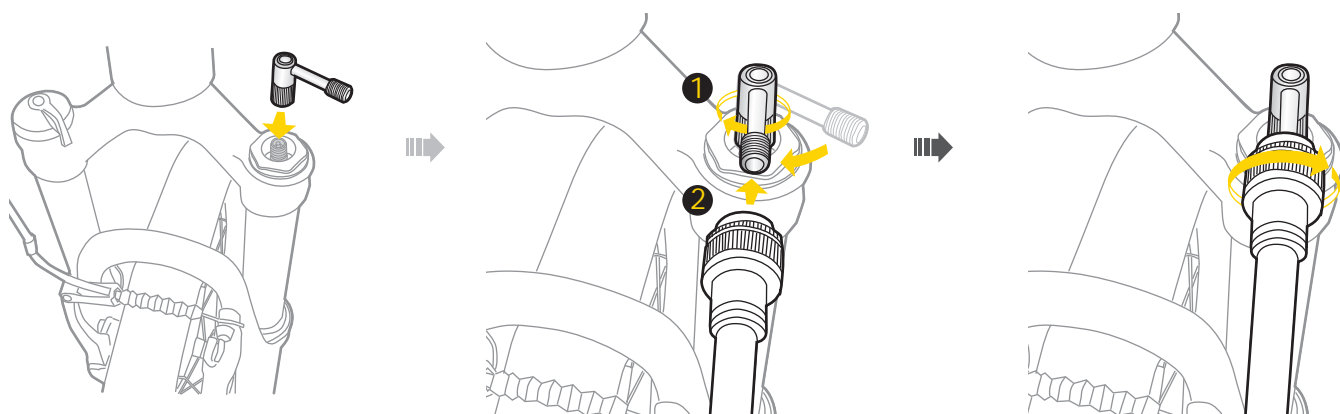




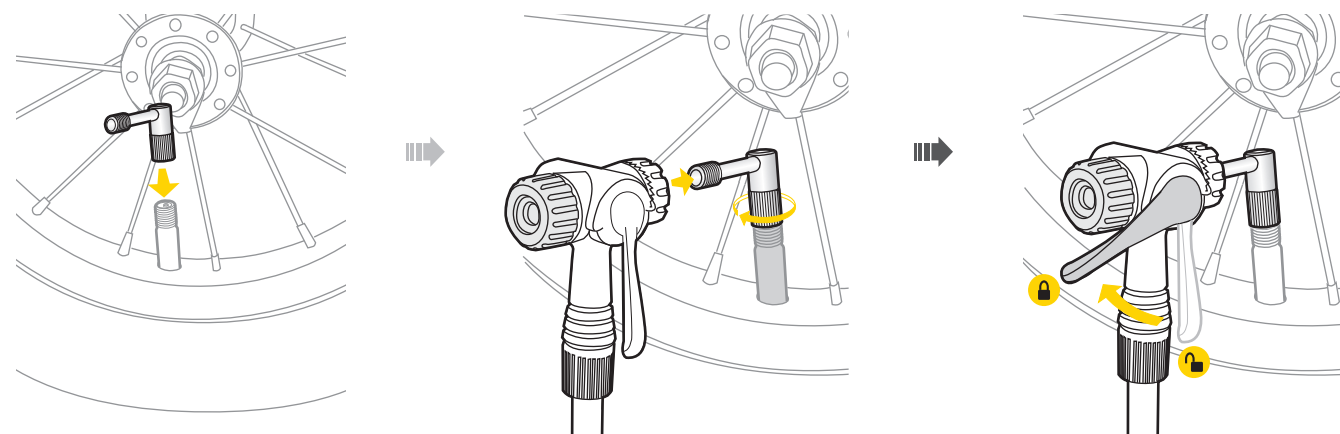
## SITUAZIONE A) LA VALVOLA SCHRADER È BLOCCATA NELL'AMMORTIZZATORE



## SITUAZIONE B) LA VALVOLA SCHRADER È COLLEGATA ALLA POMPA DELL'AMMORTIZZATORE



## SITUAZIONE C) LIMITAZIONE DI SPAZIO PER TESTE DA POMPE RUOTE DA 12" O 14"



### NOTE

1. Quando si gonfiano gli ammortizzatori o le camere d'aria, la pressione sale subito velocemente all'interno. La pressione dev'essere aumentata fino a quando la valvola è all'interno del Pressure-Rite e aperta. Noterete una lieve perdita di pressione quando la valvola è aperta. Quando necessario il manometro indicherà la pressione corretta da impostare. Pompate sino alla pressione desiderata.
2. Dopo che la pressione desiderata è stata raggiunta, scollegare la pompa la testa della Pressure-Rite dal dispositivo, prima di scollegarlo del tutto dall'ammortizzatore o dalla camera d'aria. Se la vostra pompa ha un bottone a rilascio d'aria, attivatelo per rilasciare la pressione prima di scollegare il tutto.
3. Non lasciate la Pressure-Rite collegata se non è in uso.

### GARANZIA

2 anni di garanzia: valida solo per difetti di produzione delle componenti meccaniche.

Richiesta danni in garanzia:

Per ottenere i servizi di garanzia dovete avere lo scontrino originale. Nel caso non siate in possesso dello scontrino la garanzia partirà dalla data di produzione. La garanzia non coprirà i danni causati dall'utente al Pressure-Rite, per alterazioni e modifiche del sistema, o errata installazione rispetto a quanto indicato nel presente manuale.

\* Le specifiche e disegni possono subire modifiche senza preavviso.

I prodotti Topeak sono in vendita nei negozi specializzati per ciclisti.

Per ogni richiesta o chiarimento rivolgetevi al rivenditore Topeak più vicino.

Sito internet: [www.topeak.com](http://www.topeak.com)