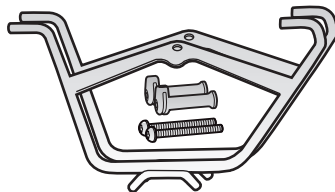


Dual Side Frame



Art no.	E-Type	Art no.	V-Type	Dual Side Frame
TA2101E		TA2101V		Art no. TC1007
TA2401E	+	TA2401V	+	

INSTALLATION DU RX BEAM RACK SUR LE PILIER DE SELLE



a. 0.6mm



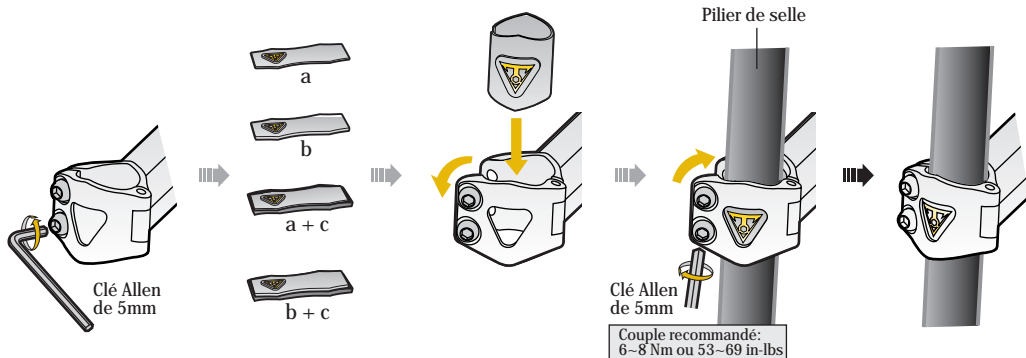
b. 1.2mm



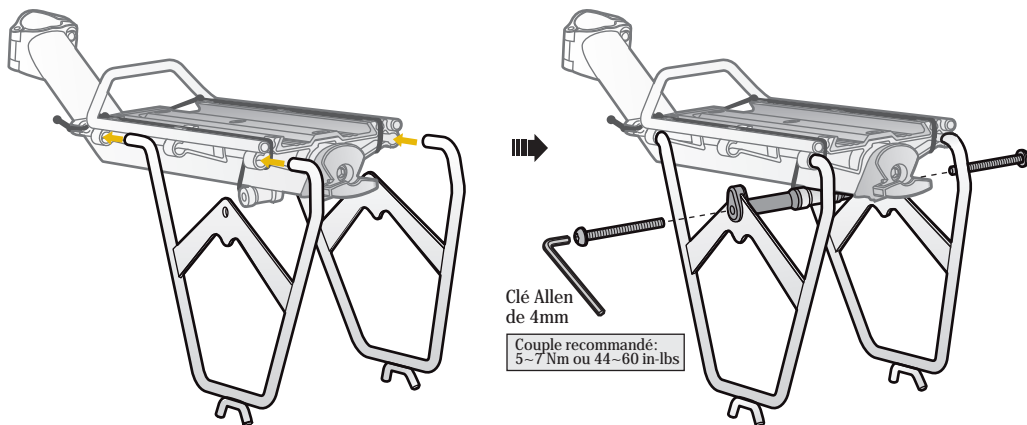
c. 2.0mm

COMBINAISONS DE CAOUTCHOUCS RECOMMANDEE

a	pour piliers de selle O/D ϕ 31.6 ~ 31.8mm	b	pour piliers de selle O/D ϕ 30.6 ~ 30.9mm
a + c	pour piliers de selle O/D ϕ 26.4 ~ 27.2mm	b + c	pour piliers de selle O/D ϕ 25.4 ~ 26.0mm



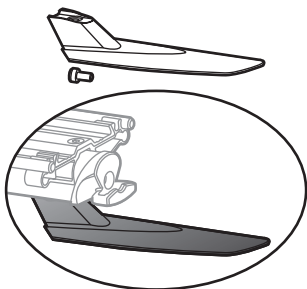
INSTALLATION DU DUAL SIDE FRAME SUR LE RX BEAM RACK



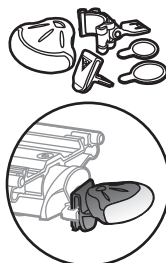
ACCESSOIRES EN OPTION

(Vendus séparément)

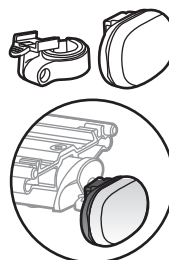
RX DeFender
Art no. TC9616



RedLite
Art no. TMS004



Tail Flash Light
Art no. TC2022



ATTENTION

1. Toujours utiliser les Dual Side Frame lorsque les sacoches latérales sont déployées.
2. Ne jamais dépasser la charge utile maximale de 7kg (15lbs) sur le RX BeamRack.
3. N'essayez pas d'utiliser le RX BeamRack pour transporter des passagers.
4. Le RX BeamRack n'est pas prévu pour se fixer sur des piliers de selles en fibres de carbone.

GARANTIE LIMITEE

Garantie de 2 années: Toutes parties mécaniques contre tout défaut de fabrication.
Réclamation de la garantie

Pour obtenir le service de garantie, vous devez avoir votre facture d'achat originale. La garantie de tout produit ne disposant pas de sa facture d'achat commence à la date de fabrication. Toute garantie sera considérée comme nulle si le RX Beamrack a été endommagé suite à un abus, une altération, une modification ou si le produit n'a pas été utilisé tel que décrit dans ce guide.

* Certaines spécifications sont susceptibles de changer sans préavis.

Les produits Topeak sont disponibles dans les magasins spécialisés.
Si vous avez la moindre question, contactez votre revendeur le plus proche.

Website: www.topeak.com

Copyright © Topeak, Inc. 2010

M-TA2401-F 1/2010