



RIDECASE CARMOUNT

Bedienungsanleitung



DE

3" Saugnapf
Hält auf ebenen,
glatten Oberflächen

Knopf zur Einstellung
des Winkels

Verschlusshebel
Sichert den Halter an
der gewünschten Position

360° Schwenkkopf
(mit Feststellrad)

RideCase QuickClick Mount



ACHTUNG

- Ändern Sie aus Sicherheitsgründen nie die Einstellungen und die Position des RideCase CarMount während der Fahrt.
- Die Verwendung ist an staatliche und lokale Verkehrsregeln gebunden.
- Verwenden Sie den RideCase CarMount nur auf ebenen, glatten Oberflächen. Nicht für den Einsatz im Freien geeignet.
- Um die Elastizität des Saugnapfes zu erhalten, den RideCase CarMount alle 3 Monate entfernen und wieder montieren.

OPTIONALES ZUBEHÖR

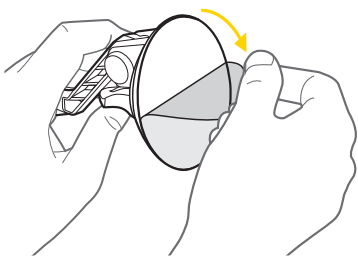


RideCase Series

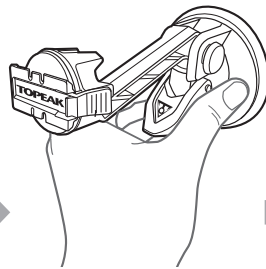


SmartPhone DryBag Series

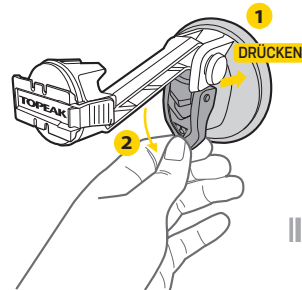
MONTAGE



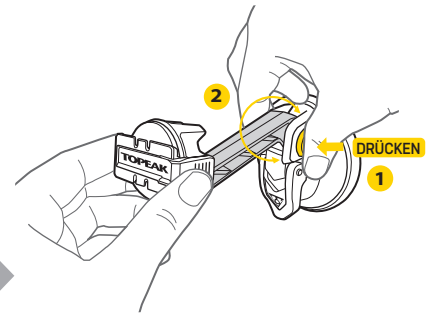
1. Reinigen Sie die gewünschte Montagefläche und entfernen Sie die Schutzfolie vom Saugnapf.



2. Platzieren Sie den Saugnapf an der entsprechenden, glatten Oberfläche.

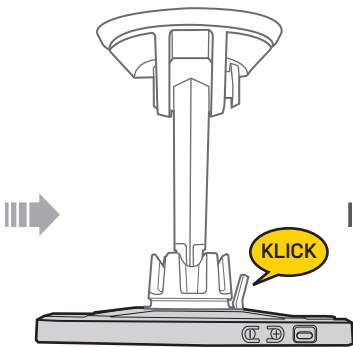


3. Drücken Sie den Saugnapf fest und schließen Sie den Hebel zur sicheren Montage nach unten.

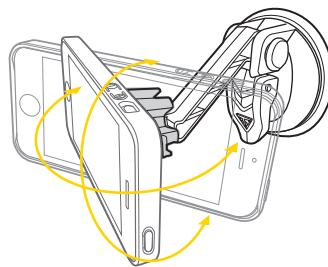


4. Drücken Sie den Knopf zur Einstellung des Winkels, um den Halter in die gewünschte Position zu bringen.

Draufsicht



5. Montieren Sie das RideCase mit Ihrem Smartphone am RideCase CarMount.

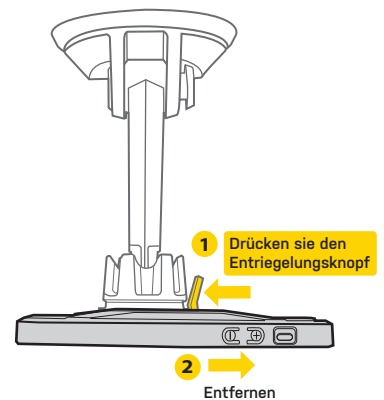


6. Bewegen Sie Ihr Smartphone mithilfe des Schwenkkopfes in die gewünschte Position.

ABNEHMEN DES RIDECASES MIT SMARTPHONE VOM HALTER

Halten Sie das RideCase mit einer Hand und drehen Sie mit der anderen Hand das Feststellrad gegen den Uhrzeigersinn fest.

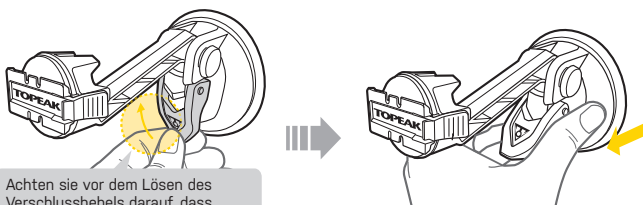
INFO:
Ziehen Sie das Feststellrad nur so fest, dass das RideCase mit Ihrem Smartphone in der gewünschten Position hält.



1 Drücken Sie den Entriegelungsknopf

2 Entfernen

ABNEHMEN DES RIDECASE CARMOUNT VON DER OBERFLÄCHE



Achten Sie vor dem Lösen des Verschlusshebels darauf, dass ausreichend Platz zu Verfügung steht, um den Halter wie abgebildet abzunehmen.

GEWÄHRLEISTUNG

2 Jahre Gewährleistung auf alle verbauten Teile, jedoch nur gegen Herstellermängel.

Gewährleistungsanspruch

Sie benötigen Ihren Originalkaufbeleg um den Gewährleistungs-Service zu erhalten. Bei Artikel die ohne Kaufbeleg eingeschendet werden, wird davon ausgegangen, dass die Gewährleistung mit dem Herstellungsdatum beginnt. Alle Gewährleistungsansprüche werden ungültig, wenn der Artikel auf Grund eines Unfalls beschädigt oder zweckentfremdet wurde, Systemänderungen oder andere Veränderungen vorgenommen wurden oder der Artikel anderweitig verwendet wurde als in diesem Handbuch beschrieben.

* Änderungen in Design und Eigenschaft bedürfen keiner vorherigen Ankündigung.

Topeak Produkte sind ausschließlich im Fahrradfachhandel erhältlich.

Bitte nehmen Sie Kontakt mit Ihrem nächsten Topeak Händler auf, um offene Fragen zu klären.

Für Kunden in Deutschland, Tel. 0261-899998-28

Homepage: www.topeak.com