



# RIDECASE CARMOUNT

Guía para el usuario



ES

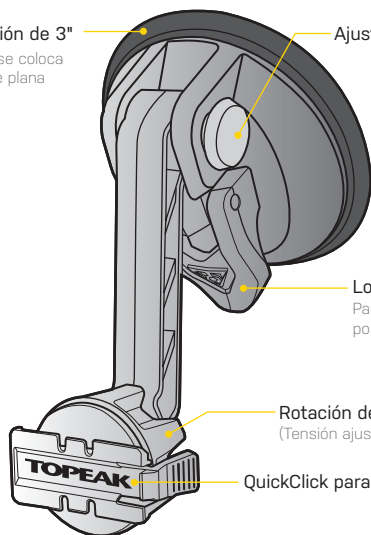
Goma de succión de 3"  
Asegurarse que se coloca  
en una superficie plana

Ajuste de ángulo

Locking Lever  
Para bloquear en la  
posición deseada

Rotación de 360°  
(Tensión ajustable)

QuickClick para RideCase



## PRECAUCIÓN

- Por razones de seguridad, no ajustar la montura mientras conduzca.
- Utilizar siguiendo la ley y ordenanzas locales.
- Utilizar la montura en superficies planas y lisas. No utilizar en el exterior
- Desmontar la montura cada tres meses para mantener la elasticidad de la ventosa de succión.

## ACCESORIOS OPCIONALES

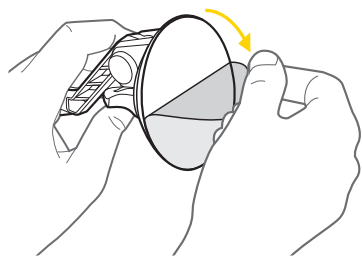


RideCase Series

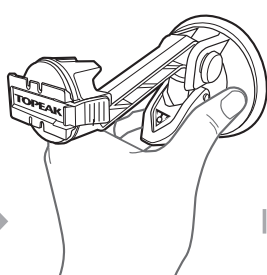


SmartPhone DryBag Series

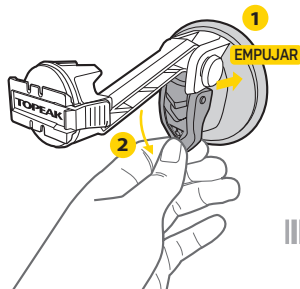
## INSTALACIÓN



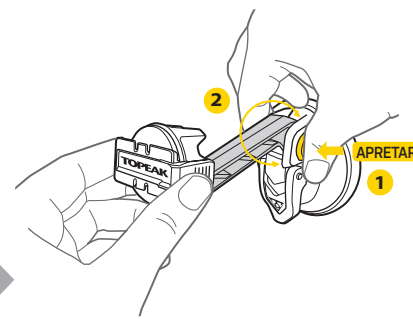
1. Limpiar el lugar donde se colocará y quitar el plástico de protección a la ventosa.



2. Colocar la ventosa en el lugar deseado.

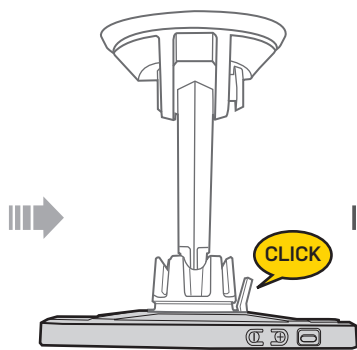


3. Empujar la ventosa contra la superficie y bloquear para asegurar la montura.

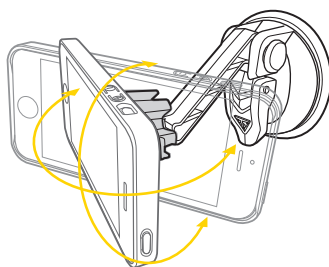


4. Apretar para ajustar el ángulo vertical.

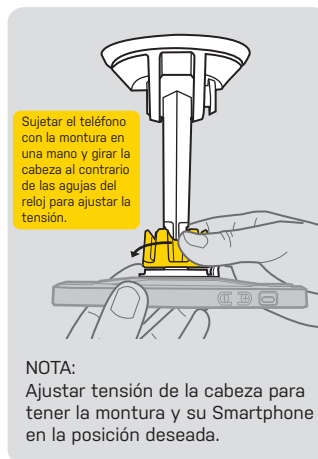
Vista superior



5. Instalar Ridecase con Smartphone en la montura.



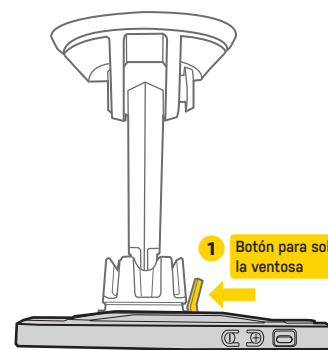
6. Ajustar el Smartphone en el ángulo deseado.



Sujetar el teléfono con la montura en una mano y girar la cabeza al contrario de las agujas del reloj para ajustar la tensión.

NOTA:  
Ajustar tensión de la cabeza para tener la montura y su Smartphone en la posición deseada.

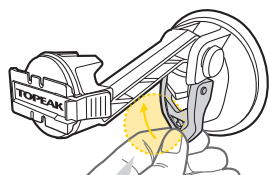
## DESMONTAR RIDECASE CON SMARTPHONE DE LA MONTURA DEL COCHE



1 Botón para soltar la ventosa

2 Desmontar

## DESMONTAR LA MONTURA DEL COCHE



Antes de soltar el bloqueo, ver si hay espacio suficiente para desmontar la montura como se muestra.

## GARANTÍA

Garantía de 2 años : Todos los componentes mecánicos sólo contra defectos del fabricante.

### Requerimientos para Reclamación de Garantía

Para obtener los servicios de Garantía, tiene que disponer del justificante de compra original. En los artículos devueltos sin el justificante, se considerará como fecha de inicio de la Garantía la fecha de fabricación. No se considerarán cubiertos por la Garantía los artículos dañados por golpes, abuso, alteraciones o uso de otra manera o para otros usos a los descritos en este Manual.

\* Especificaciones y diseño sujetos a cambios sin notificación previa.

Por favor, contacte con su vendedor Topeak para cualquier consulta.

For USA customer service call : 1-800-250-3068

www.topeak.com