



RIDECASE CARMOUNT

Instrukcja

PL



3" przyssawka

Trzyma się na płaskich, równych i gładkich powierzchniach.

Pokręto regulacji kąta

Dźwignia blokująca

Blokowanie uchwytu w wybranym miejscu

360° głowica obrotowa (regulacja napięcia)

Uchwyt RideCase QuickClick



UWAGA

- Ze względów bezpieczeństwa nie należy regulować kąta lub ustawiać RideCase CarMount podczas jazdy.
- Używać zgodnie z lokalnymi przepisami drogowymi.
- Używać RideCase CarMount tylko na płaskich, równych i gładkich powierzchniach. Nie stosować na zewnątrz.
- Zdjąć i ponownie zamontować RideCase CarMount co 3 miesiące aby utrzymać elastyczność przyssawki.

AKCESORIA OPCJONALNE

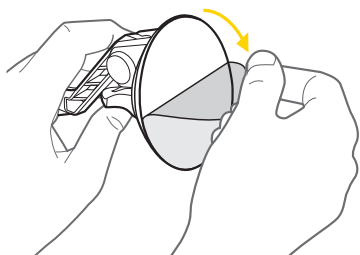


RideCase Series

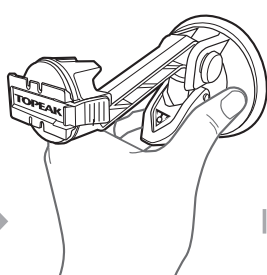


SmartPhone DryBag Series

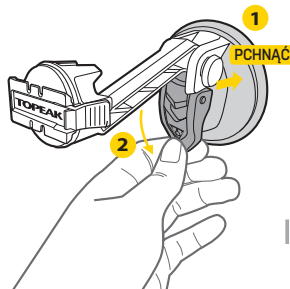
MONTAŻ



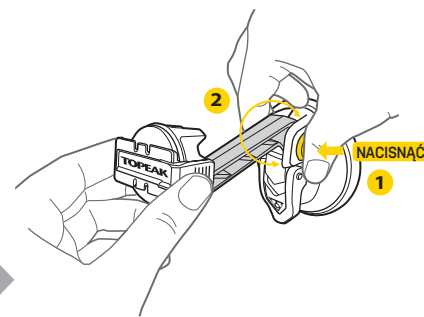
1. Oczyszczyć wybrane miejsce a następnie oderwać ochronną folię z przyssawki.



2. Umieścić przyssawkę na wybraną, gładką powierzchnię.

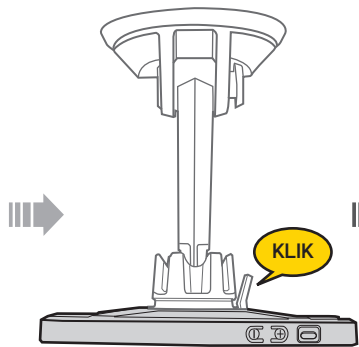


3. Docisnąć przyssawkę i pociągnąć w dół dźwignię aby zabezpieczyć mocowanie.

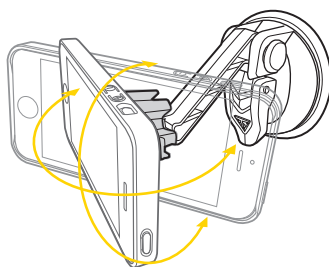


4. Naciśnąć pokręto regulacji kąta w celu dopasowania kąta uchwytu w pionie.

Widok z góry



5. Zainstaluj RideCase ze smartfonem na RideCase QuickClick Mount.

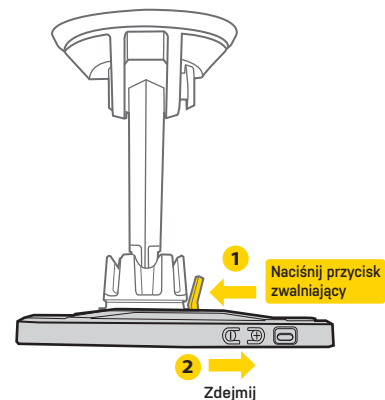


6. Ustaw swój smartfon za pomocą głowicy obrotowej pod wybranym kątem.

ZDEJMOWANIE RIDECASE ZE SMARTFONEM Z UCHWYTU CARMOUNT

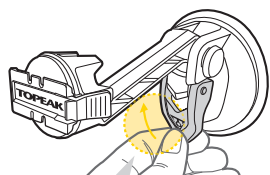
Trzymaj telefon z RideCase w jednej ręce i obróć Swivel Head w prawo aby ustawić właściwe napięcie.

UWAGA: Wyreguluj w razie potrzeby napięcie Swivel Head aby ustawić RideCase ze smartfonem w żądanej pozycji



1 Naciśnij przycisk zwalnający
2 Zdejmij

ZDEJMOWANIE RIDECASE CARMOUNT Z SZYBY



Zanim zwolnisz dźwignię blokady, sprawdź czy jest wystarczająco miejsca aby uwolnić CarMount z szyby, jak pokazano na rysunku

GWARANCJA

2 lata gwarancji: Na wady fabryczne wszystkich części mechanicznych.

Warunki korzystania z gwarancji

Aby uzyskać serwis gwarancyjny, należy posiadać oryginalny dowód zakupu. Gdy produkt reklamowany jest bez paragonu zakładamy, że gwarancja rozpoczyna się od daty produkcji. Wszystkie gwarancje są nieważne jeśli produkt został uszkodzony na skutek wypadku, nadużycia, zmiany, modyfikacji lub wykorzystany w jakikolwiek sposób niezgodny z opisanym w niniejszej instrukcji.

* Specyfikacja i projekt mogą ulec zmianie bez powiadomienia

W przypadku jakichkolwiek pytań skontaktuj się ze sprzedawcą lub importerem Topeak