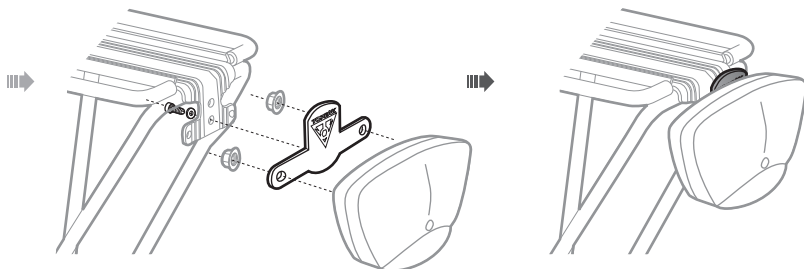
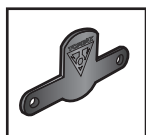


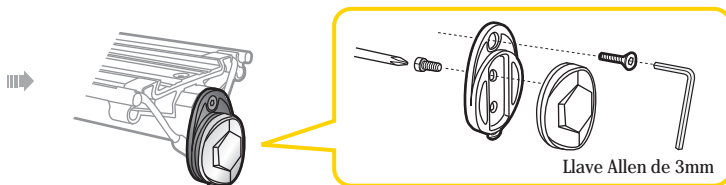
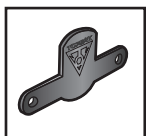
El soporte para luz trasera se utilizar para montar luces traseras con agujeros de montaje de 80 mm (centro a centro) en portaequipajes tubulares Topeak Tubular Rack o MTX BeamRack.

INSTALACIÓN DEL SOPORTE PARA LUZ TRASERA EN EL TUBULAR RACK

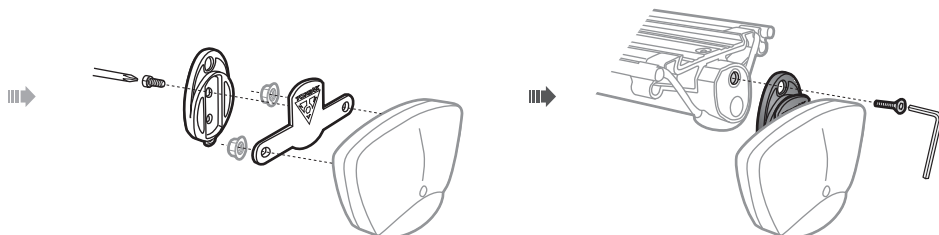


luz trasera (no incluida)

INSTALACIÓN DEL SOPORTE PARA LUZ TRASERA EN EL MTX BEAM RACK



Llave Allen de 3mm



luz trasera (no incluida)

GARANTÍA LIMITADA

Garantía de 2 años: Todos los componentes contra defectos de fabricación solamente.

Requerimientos para reclamación de garantía

Para obtener servicio de garantía, debe estar en posesión de su recibo original de compra. Para los artículos devueltos sin recibo de compra, se asumirá que la garantía comienza en su fecha de fabricación. Cualquier garantía será invalidada si el producto está dañado debido a golpes del usuario, abuso o alteración del sistema, modificación o utilización distinta a la que se describe en este manual.

* Las especificaciones y diseño están sujetas a cambios sin previo aviso.

Los productos Topeak están disponibles únicamente en tiendas especializadas de ciclismo.

Por favor, contacte con su distribuidor de bicicletas autorizado para cualquier consulta.

Página web: www.topeak.com

Copyright © Topeak, Inc. Impreso en Tailandia / 2006

M-TC1016-E 2/06