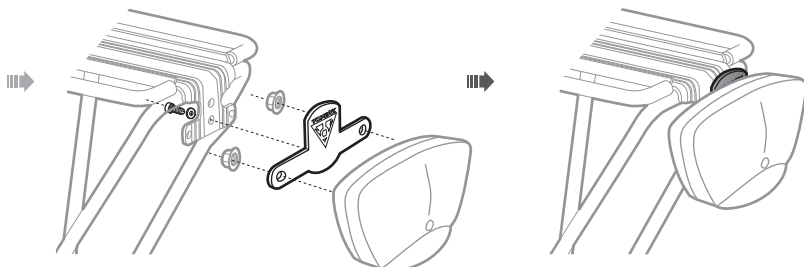
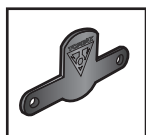


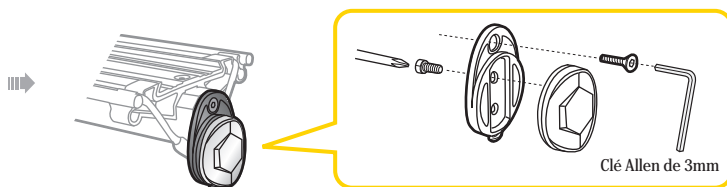
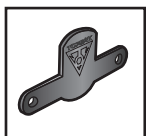
Le Tail Light Mount est utiliser pour monter un éclairage arrière pourvus de trous de fixations de 80 mm (centre à centre) sur les portes-bagages Topeak Tubular ou MTX BeamRack.

INSTALLER LE TAIL LIGHT MOUNT SUR UN PORTE-BAGAGE TOPEAK TUBULAR

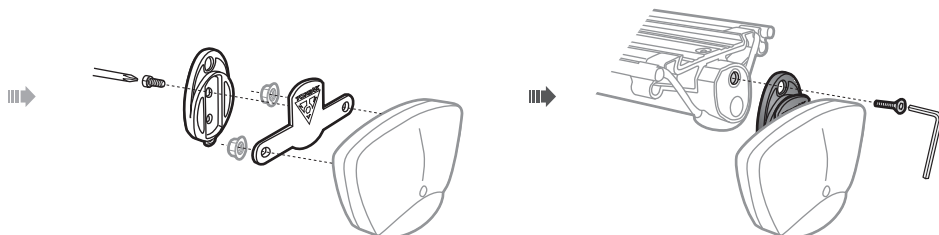


Eclairage arrière (non fournis)

INSTALLER LE TAIL LIGHT MOUNT SUR UN PORTE-BAGAGE TOPEAK MTX BEAM RACK



Clé Allen de 3mm



Eclairage arrière (non fournis)

GARANTIE LIMITEE

Garantie de 2 ans: Sur toutes les parties mécaniques et contre tout défauts de fabrication seulement.

Réclamation de la garantie

Afin d'obtenir la garantie, vous devez être en possession de la facture d'achat originale. Tout article retourné sans sa facture d'achat originale verra sa garantie débiter à la date de fabrication. Toute garantie sera annulée si le produit a été endommagé suite à un abus, une chute, ne altération du système, une modification ou s'il a été utilisé d'une manière autre que celles décrites dans ce manuel.

* Certaines spécifications sont susceptibles de changer sans préavis.

Les produits Topeak sont disponibles dans les magasins spécialisés. Si vous avez la moindre question, contactez votre revendeur le plus proche.
www.topeak.com

Copyright © Topeak, Inc. Imprimé à Taiwan / 2006

M-TC1016-F 2/06