



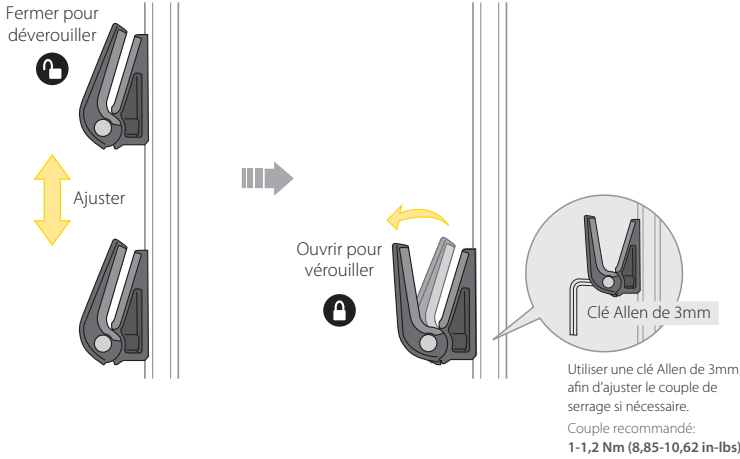
**POIDS MAXIMUM
DU VÉLO
25 kgs**



Le Transformer™ XX s'adapte à la plupart des vélos, cependant, il ne s'adaptera pas avec des vélos démunis de bases ou de haubans.

INSTRUCTIONS

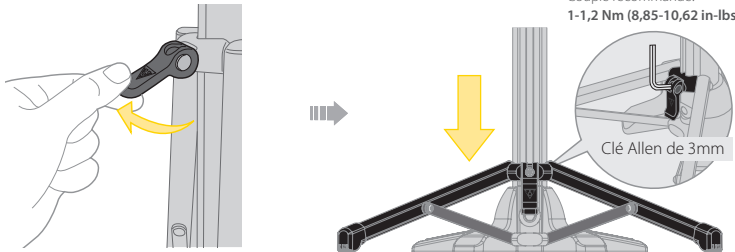
Fermer le crochet et le glisser afin d'ajuster la hauteur. Ouvrir le crochet afin de le bloquer à la position voulue.



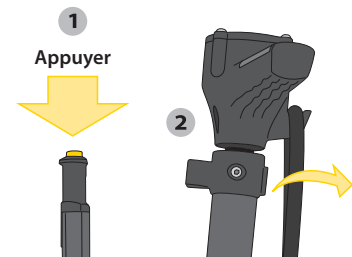
SÉPARER TRANSFORMER™ XX STAND

1 Utiliser le levier de verrouillage afin d'ouvrir ou de fermer les pieds de support.

Utiliser une clé Allen de 3mm afin d'ajuster le couple de serrage si nécessaire.
Couple recommandé: 1-1,2 Nm (8,85-10,62 in-lbs)



2 Appuyer sur le bouton de déverrouillage pour séparer le Transformer™ XX.



AVERTISSEMENT

S'adapte aux haubans & bases $\leq \varnothing 28 \text{ mm}$



Ne pas mettre de poids sur le vélo.



Connaitre la distance entre la roue et les pieds de support et s'assurer qu'il n'y ait pas d'interférences lors du fonctionnement du pédalier.



Eviter toute blessure en repliant les pieds de support.



NE PAS utiliser sur l'herbe, dans la boue, sur du gravier ou toute surface souple ou inégale. Vérifier périodiquement la stabilité du Transformer™ XX pour assurer un stockage de vos vélos en toute sécurité.

GARANTIE

Garantie de 2 ans : toutes parties mécaniques contre tout défaut de fabrication.

Réclamation de la garantie

Pour bénéficier de notre service de garantie, vous devez être en possession de la facture d'achat originale. Si le produit nous est retourné sans cette facture d'achat, nous considérons la date de fabrication comme début de la garantie. Toute garantie sera considérée comme nulle si le produit a été endommagé suite à une chute, à un abus, une surcharge, à un quelconque changement ou modification ou à une utilisation autre que celle décrite dans ce manuel. * Les spécifications et l'apparence peuvent être sujettes à certaines modifications. Contactez votre revendeur Topeak si vous avez la moindre question. For USA customer service call 1: 1-800-250-3068 / www.topeak.com