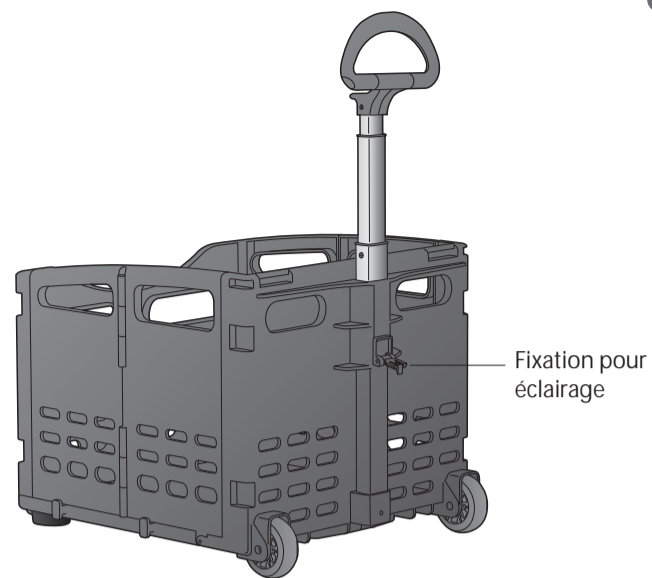
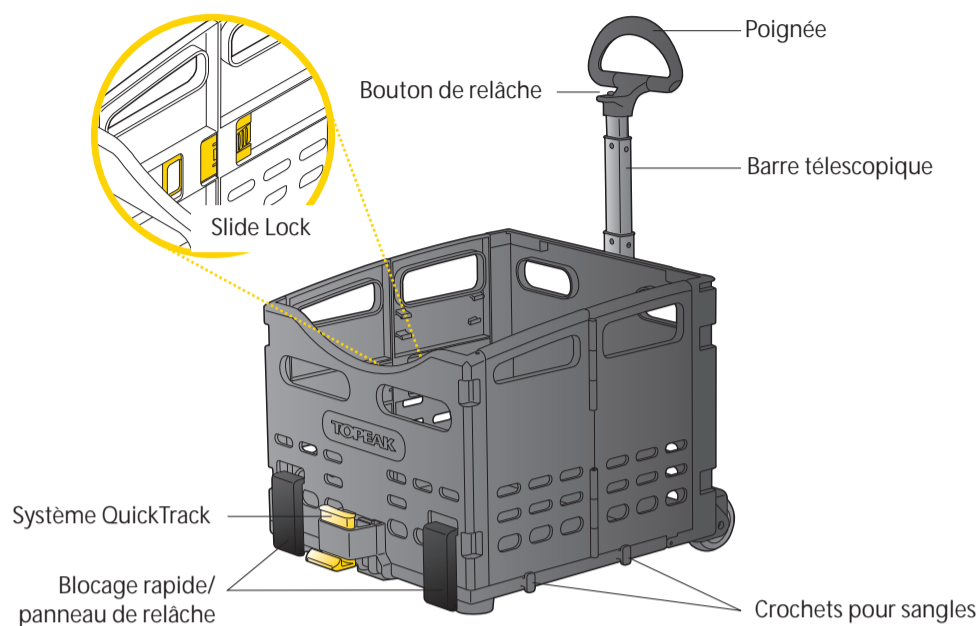
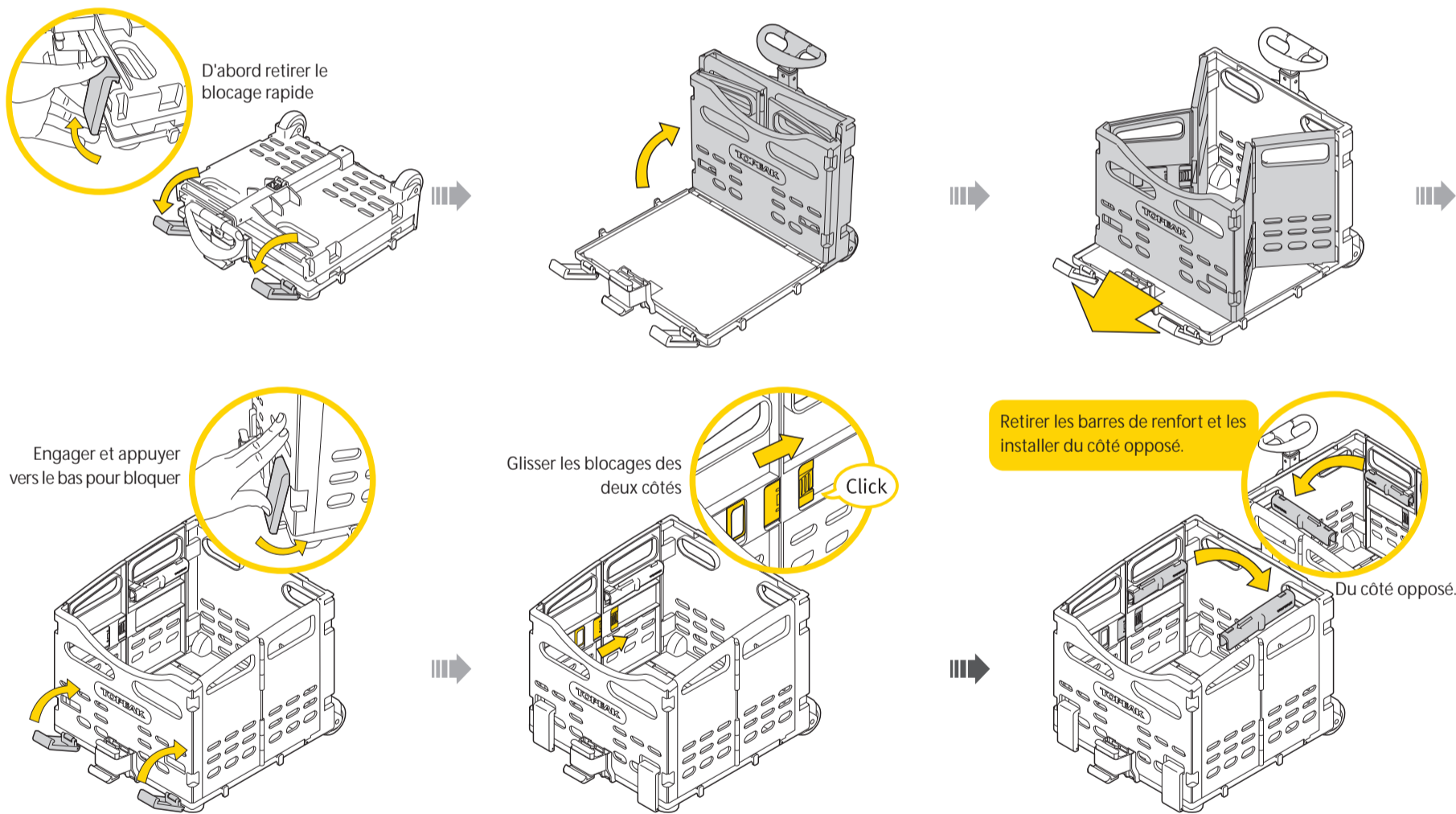




- Charge maximale: 9 kgs/ 19.8 lbs
- Prière de lire toute les instruction avant toute utilisation.

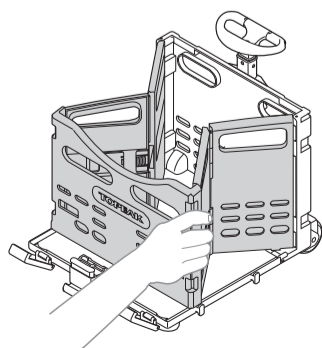


## EXECUTION - OUVERTURE



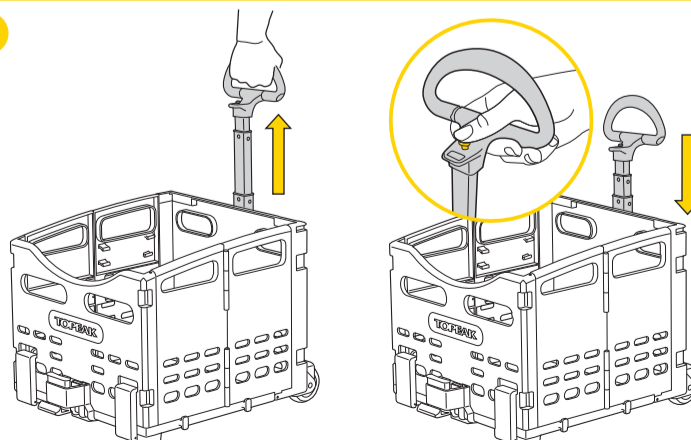
## NOTE IMPORTANTE

1



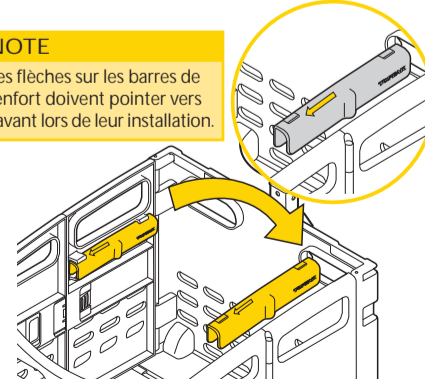
⚠ Garder les doigts éloignés des charnières lors du dépliage du panier.

2



Tirer la barre télescopique directement vers le haut.

3

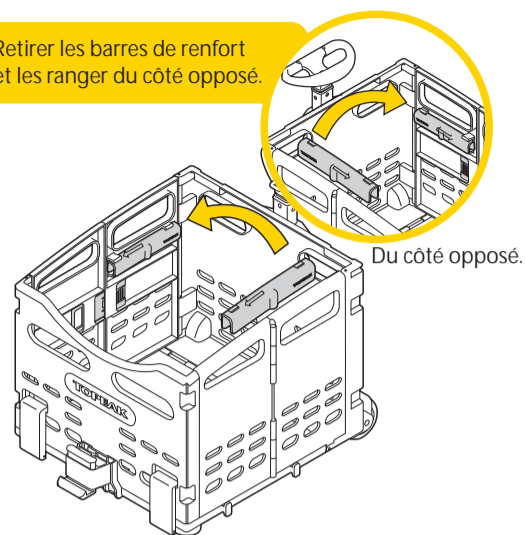


**NOTE**  
Les flèches sur les barres de renfort doivent pointer vers l'avant lors de leur installation.

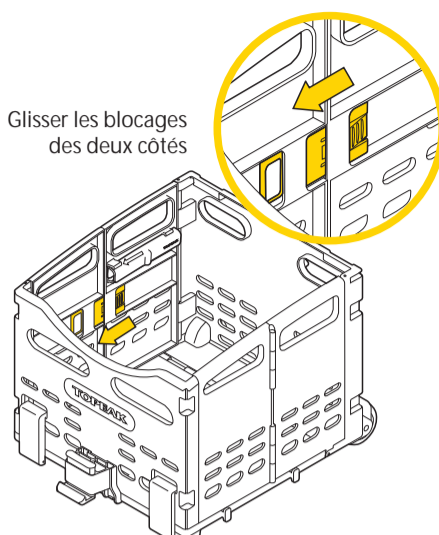
Vérifier que l'installation des barres de renfort soit correcte.

## EXECUTION - FERMETURE

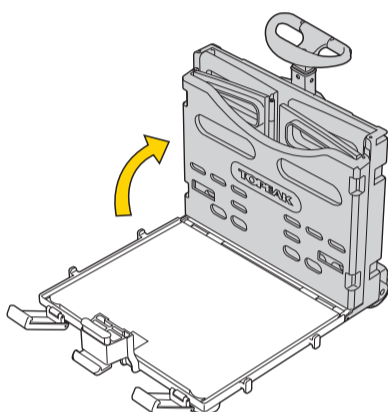
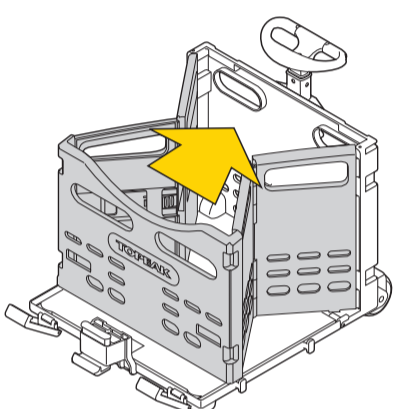
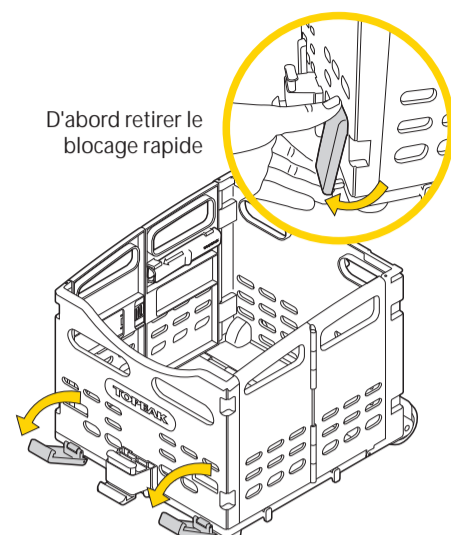
Retirer les barres de renfort et les ranger du côté opposé.



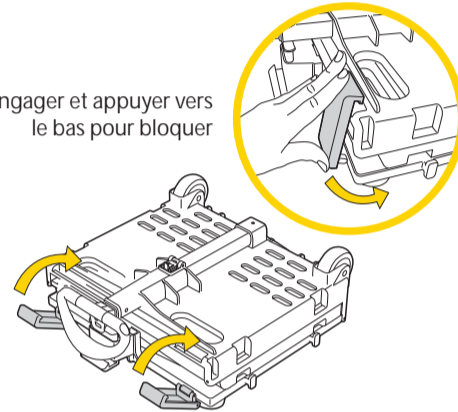
Glisser les blocages des deux côtés



D'abord retirer le blocage rapide



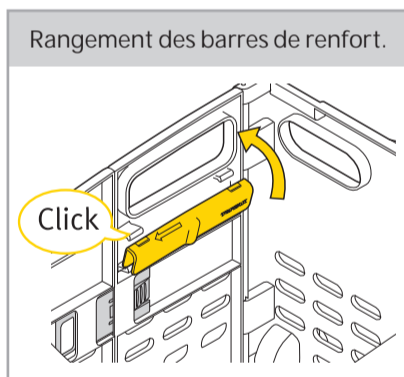
Engager et appuyer vers le bas pour bloquer



## NOTE IMPORTANTE

1. Le Trolley Tote est conçu pour le transport de marchandise uniquement. Ne pas transporter d'enfants ou d'animaux vivants.
2. Vérifier que la marchandise soit placée correctement dans le panier. Une marchandise mouvante peut affecter le comportement de la bicyclette.
3. Vérifier que l'éclairage arrière soit installé correctement avant de prendre la route. Contacter les autorités locales afin de connaître les règles en vigueur dans votre pays / région.
4. Avant de place le Trolley Tote, vérifier que les barres de renfort soient installées correctement.
5. La charge maximale est de XXXkgs. Ne jamais dépasser cette limite.

Rangement des barres de renfort.



## ACCESSOIRES OPTIONNELS

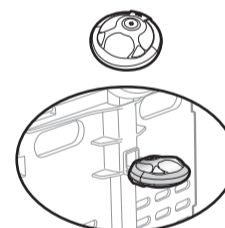
vendu séparément

Cargo Net



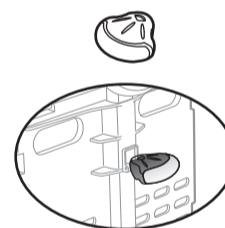
Art no. TCN02

RedLite UFO



Art no. TMS017

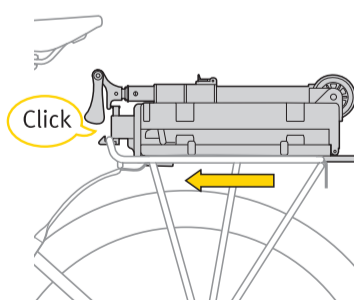
RedLite



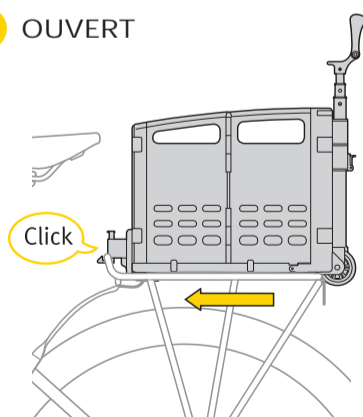
Art no. TMS004

## MONTAGE SUR LE PORTE BAGAGE

1 PLIÉ



2 OUVERT



## NOTE IMPORTANTE

- Rentrer la barre télescopique lorsque le panier est placé sur le porte bagage.
- Le Trolley Tote est conçu pour le transport de marchandise uniquement. Ne pas transporter d'enfants ou d'animaux vivants.

## GARANTIE

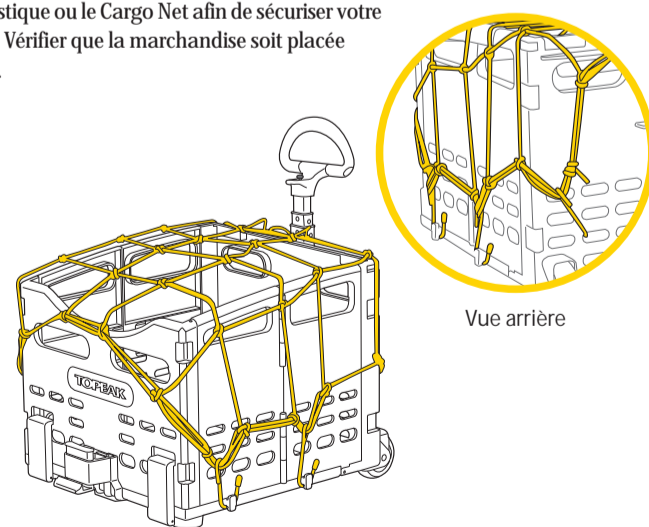
Garantie de 2 ans : sur toutes parties mécaniques. Défauts de fabrication seulement.

### Réclamation de la garantie

Pour bénéficier de notre service de garantie, vous devez être en possession de la facture d'achat originale. Si le produit nous est retourné sans cette facture d'achat, nous considérons la date de fabrication comme début de la garantie. Toute garantie sera considérée comme nulle si le produit a été endommagé suite à une chute, à un abus, une surcharge, à un quelconque changement ou modification ou à une utilisation autre que celle décrite dans ce manuel.

## INSTALLATION DU FILET CARGO NET

Utiliser un élastique ou le Cargo Net afin de sécuriser votre marchandise. Vérifier que la marchandise soit placée correctement.



\* Les spécifications et l'apparence peuvent être sujettes à certaines modifications. Les produits Topeak sont disponibles dans les magasins spécialisés. Contactez votre revendeur Topeak si vous avez la moindre question.

For customers in the USA, call: 1-800-250-3068

Website: [www.topeak.com](http://www.topeak.com)