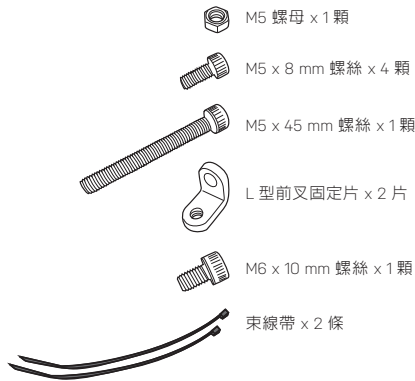




僅適用公路旅行車

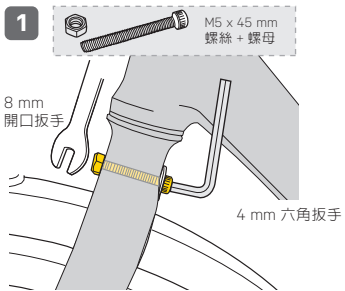
最寬適用輪徑 700 x 44C

*所需工具：3 & 4 mm 六角扳手

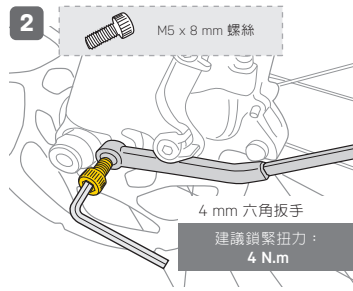


安裝說明

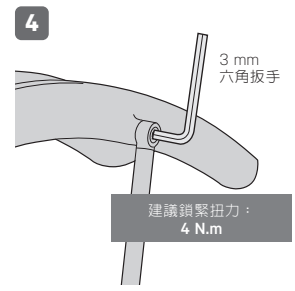
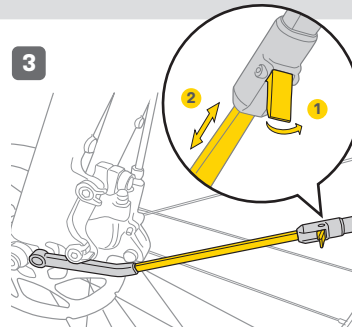
裝於固定式前叉車款



使用開口扳手與六角扳手鎖上螺絲。

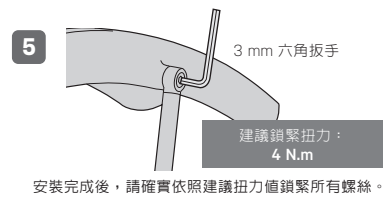
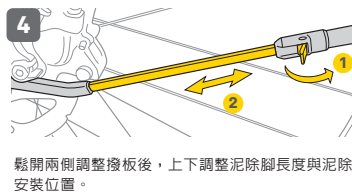
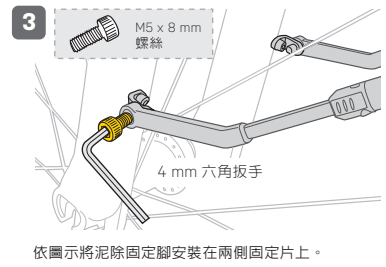
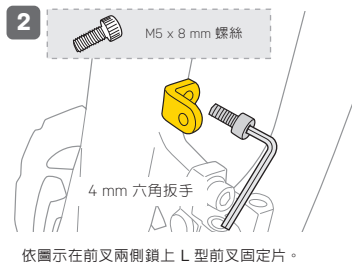
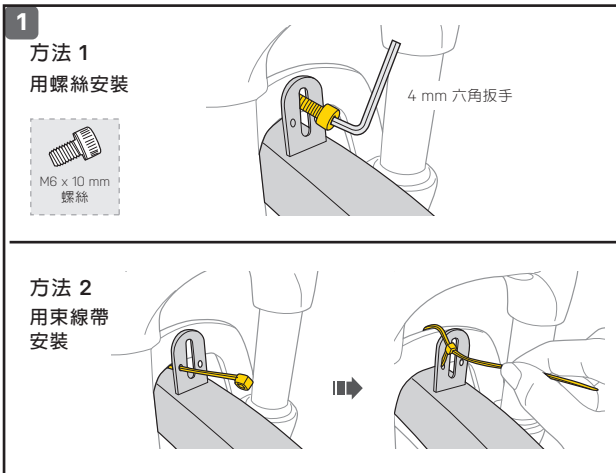


依照建議扭力值安裝兩側泥除固定腳。



安裝完成後，請確實依照建議扭力值鎖緊所有螺絲。

裝於避震前叉車款



注意事項

確認泥除與車胎為置中對齊狀態。安裝完成後，請確實依照建議扭力值鎖緊所有螺絲。

請調整適合的間隙。錯誤的泥除角度及輪胎間隙可能造成產品或單車損壞，並危及人身安全。

安裝建議

將泥除安裝於較接近車胎的位置，能獲得較佳的覆蓋效果。

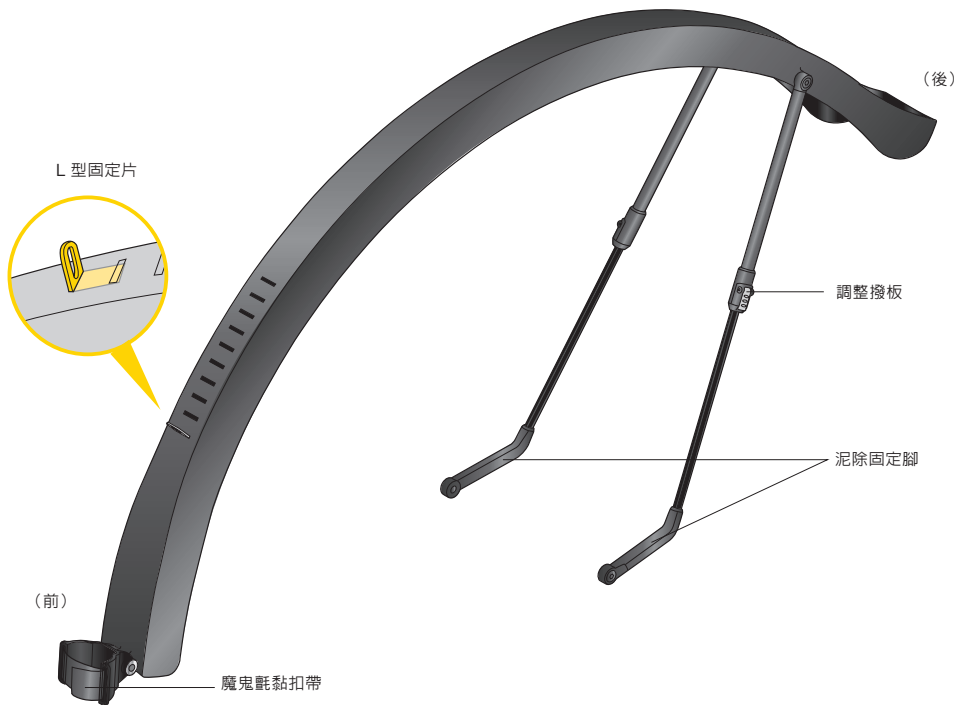


僅適用公路旅行車

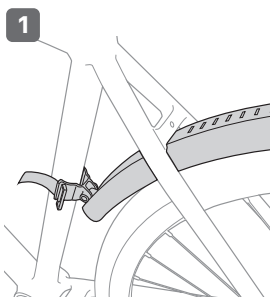
最寬適用輪徑 700 x 44C

* 所需工具：3 & 4 mm 六角扳手

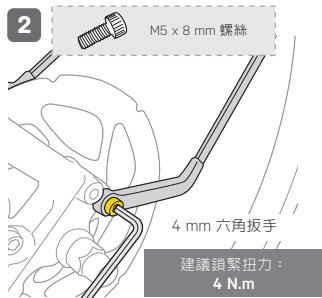
- M5 螺母 x 1 顆
- M5 x 25 mm 螺絲 x 1 顆
- M5 x 8 mm 螺絲 2 顆
- L 型固定片



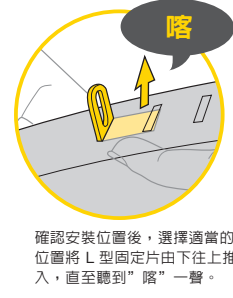
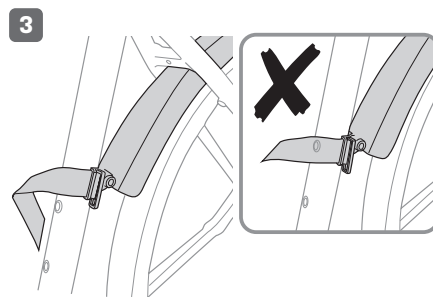
安裝說明



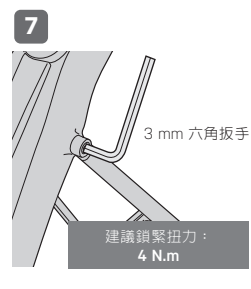
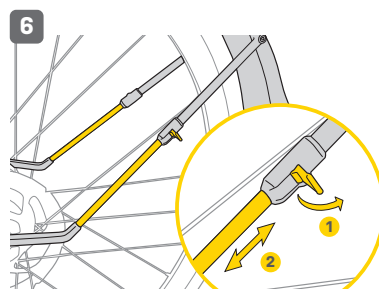
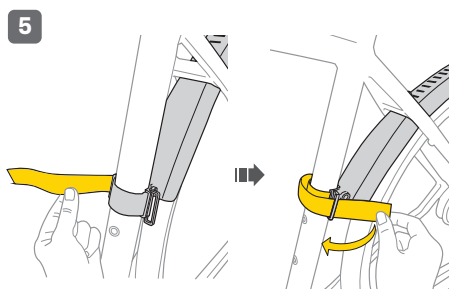
依圖示將後泥除就定位。



依照建議扭力值安裝兩側泥除固定腳。



使用開口扳手與六角扳手鎖上螺絲。



安裝完成後，請確實依照建議扭力值鎖緊所有螺絲。

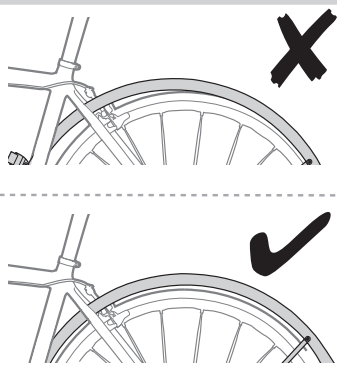
注意事項

請調整適合的間隙。錯誤的泥除角度及輪胎間隙可造成產品或單車損壞，並危及人身安全。

安裝建議

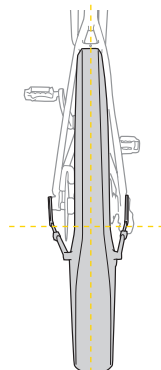
將泥除安裝於接近車胎的位置，能獲得較佳的覆蓋效果。

角度調整說明



注意事項

確認泥除與車胎為置中對齊狀態。安裝完成後，請確實依照建議扭力值鎖緊所有螺絲。



產品保固

保固要求
申請保固期限中的服務，須檢具購買時之發票，若無法提供，則其保固期限將自製造日期開始算起。若因使用者不慎摔壞、使用不當、自行改裝、更改系統或未能按照說明書上的正確操作方式，本產品將不被列入保固範圍。

* 本公司保留產品規格變更之權利。

Topeak 產品相關的資訊，請洽詢 Topeak 當地授權的經銷商。

網址：www.topeak.com