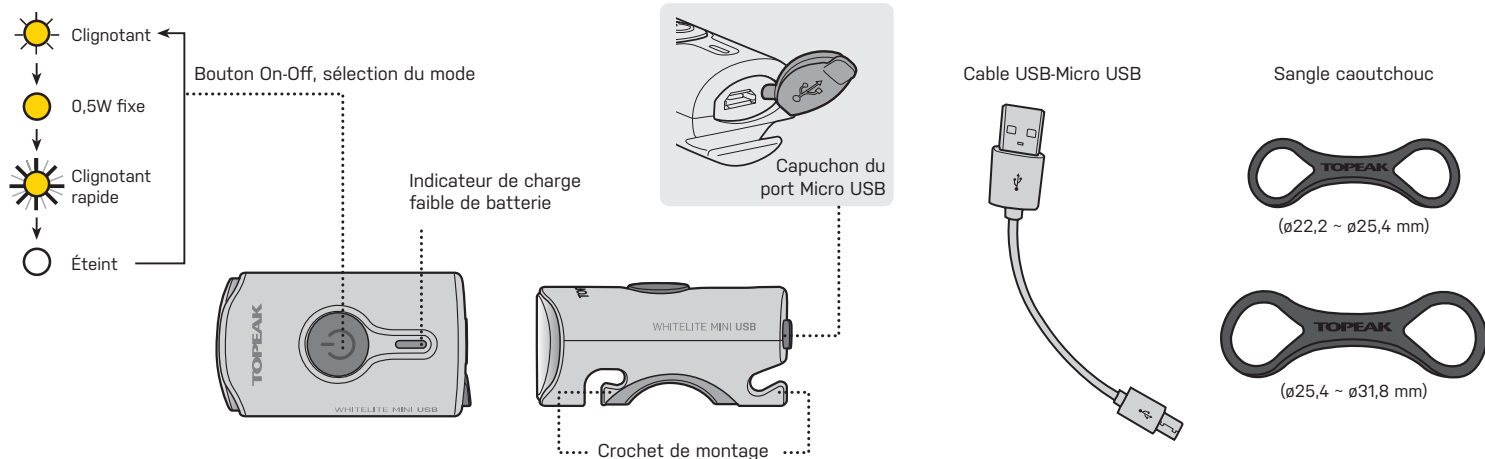
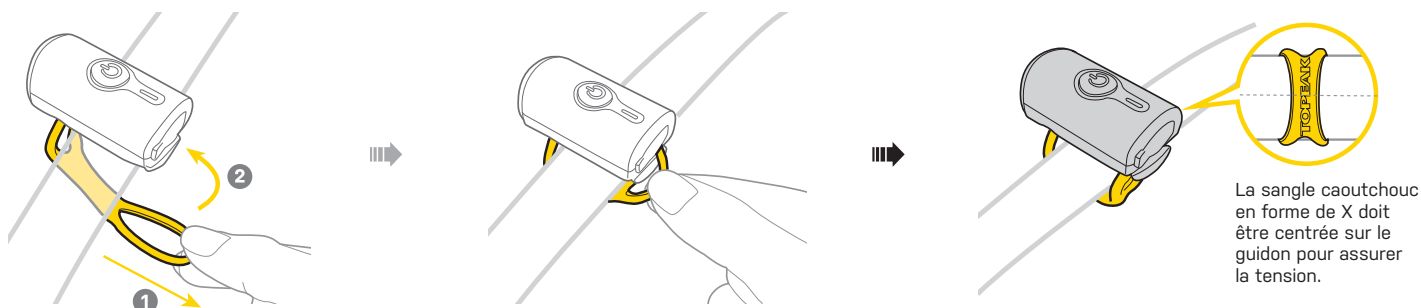




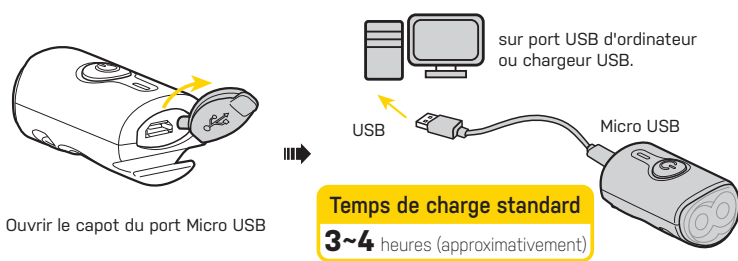
WHITELITE™ MINI USB



MONTAGE SUR LE GUIDON



CHARGE DE LA BATTERIE

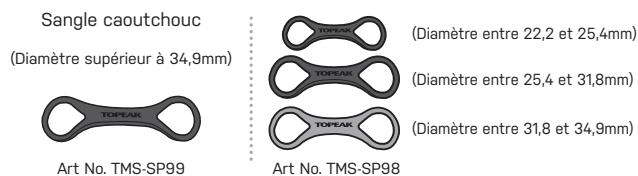


- Le témoin de charge de WhiteLite™ Mini USB est allumé vert en cours de charge. La LED s'éteint lorsque la batterie est complètement chargée.
- Le témoin de charge de WhiteLite™ Mini USB est allumé rouge lorsque le niveau de charge restant est bas. Recharger alors le plus rapidement possible.
- WhiteLite™ Mini USB LED ne fonctionnera pas si la batterie est défectueuse.
- Déconnecter le câble Micro-USB du port de l'ordinateur quand WhiteLite™ Mini USB est enlevé.
- Lorsque WhiteLite™ Mini USB est totalement chargé, déconnecter le câble USB.
- Ne pas ouvrir le corps de la lampe.
- La batterie Li-Ion peut nécessiter 3 à 5 charges pour atteindre sa capacité maximale.
- Ne laisser jamais une batterie en charge plus de 48 heures en continu.
- Charger avec un répartiteur USB prendra plus de temps.
- Pendant de longues périodes de non-utilisation la batterie perd sa charge. Toujours charger la batterie complètement avant utilisation ou stockage.
- Maintenir la batterie en la chargeant tous les deux mois et en la stockant dans un endroit frais et sec pour ne pas altérer sa durée de vie.
- Recycler les vieilles batteries Li-ion en respectant le règlement local.

SPÉCIFICATIONS

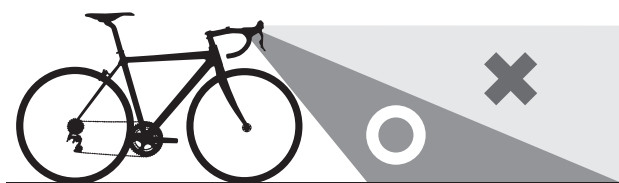
Fonction : Clignotant / 0,5W fixe / Clignotant rapide
 Autonomie : 7 H / 3 H / 35 H
 Luminosité : 60 Lumens
 Ampoule : 2 LEDs blanches super brillantes de 0,3W
 Batterie : 3,7V 330 mAh Lithium Ion
 Charge : Alimentation électrique USB 5V 500mA
 Poids : 22 g / 0,78 oz (lampe seule)
 Temps de réserve : 0,5 hr

PIÈCES DÉTACHÉES



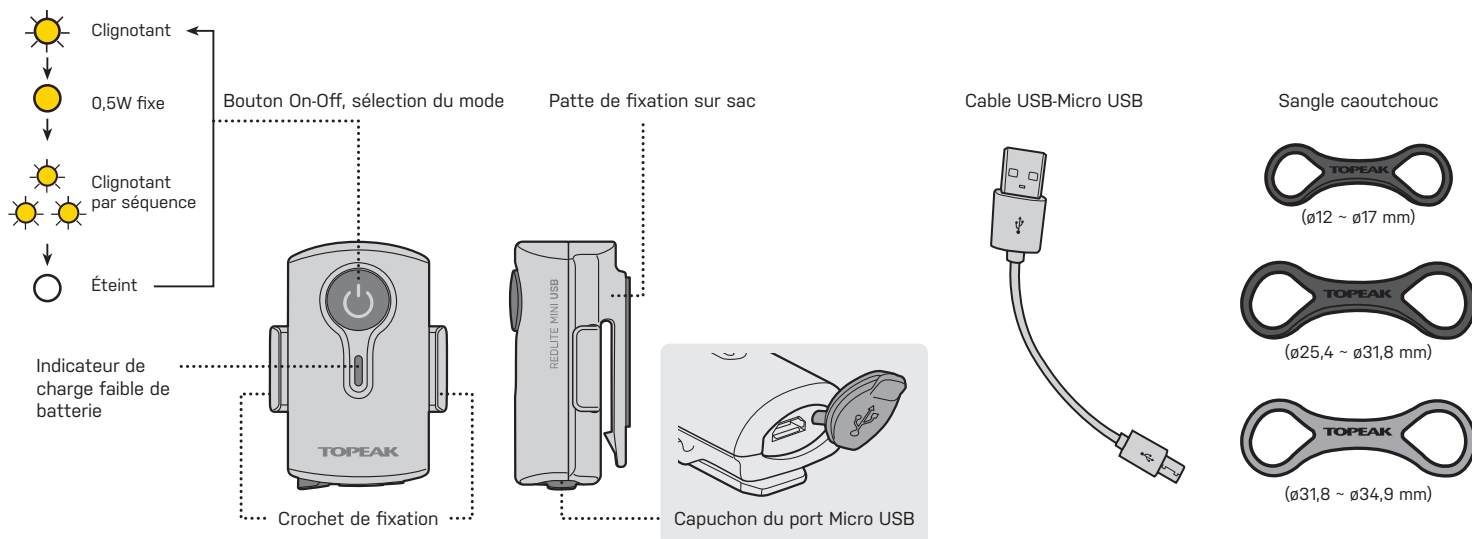
ATTENTION

- Même si le corps de la lampe est étanche (conditions normales de pluie, etc.) il ne faut jamais de manière intentionnelle l'immerger totalement.
- Pour une sécurité optimale, WhiteLite™ Mini USB devrait être utilisé avec un éclairage spécifique de nuit.
- En plus de sa forte luminosité, le faisceau diffusé est large. Dans le cadre d'une utilisation sur routes publiques, il faut ajuster l'orientation de l'éclairage de manière à ne pas éblouir les autres usagers.

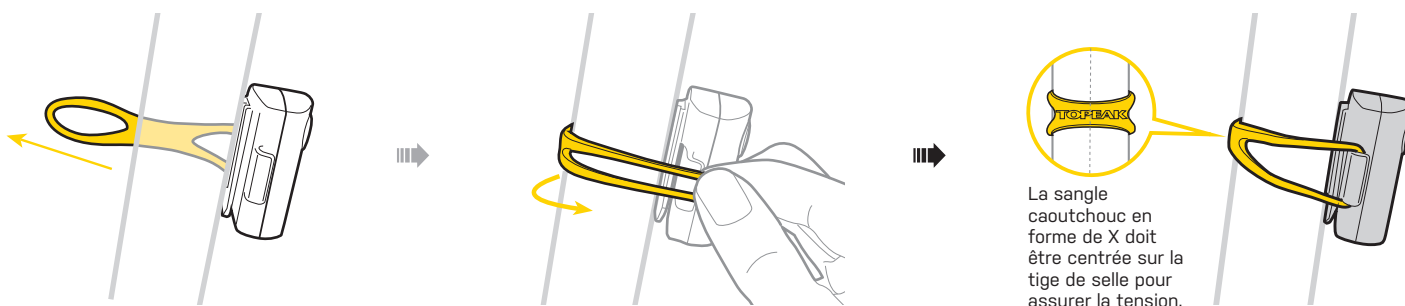




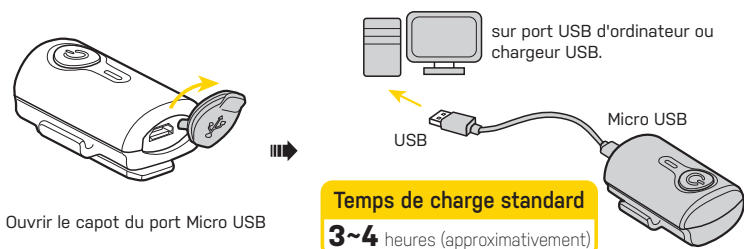
REDLITE™ MINI USB



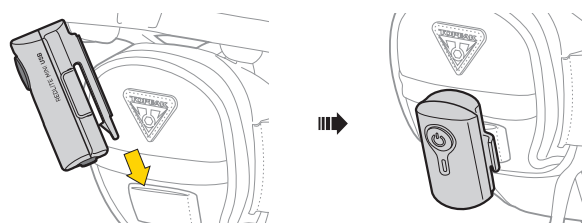
MONTAGE SUR TIGE DE SELLE



CHARGE DE LA BATTERIE



MONTAGE SUR SACOCHE



SPÉCIFICATIONS

Fonction : Clignotant / 0,5W fixe / Clignotant par séquence
Autonomie : 6 H / 2 H / 15 H
Luminosité : 11 Lumens / 100 CD
Ampoule : 3 LEDs rouges super brillantes de 0,2W
Batterie : 3,7V 330mAh Lithium Ion
Charge : Alimentation électrique USB 5V 500mA
Poids : 22 g / 0,78 oz (lampe seule)
Temps de réserve : 0,5 hr

ATTENTION

• Même si le corps de la lampe est étanche (conditions normales de pluie, etc..) il ne faut jamais de manière intentionnelle l'immerger totalement.

GARANTIE

Garantie de 1 an : toutes parties mécaniques contre tout défaut de fabrication.

Réclamation de la garantie

Pour bénéficier de notre service de garantie, vous devez être en possession de la facture d'achat originale. Si le produit nous est retourné sans cette facture d'achat, nous considérons la date de fabrication comme début de la garantie. Toute garantie sera considérée comme nulle si le produit à été endommagé suite à une chute, à un abus, une surcharge, à un quelconque changement ou modification ou à une utilisation autre que celle décrite dans ce manuel.

* Les spécifications et l'apparence peuvent être sujettes à certaines modifications.

Contactez votre revendeur Topeak si vous avez la moindre question. For USA customer service, call : 1-800-250-3068
www.topeak.com

