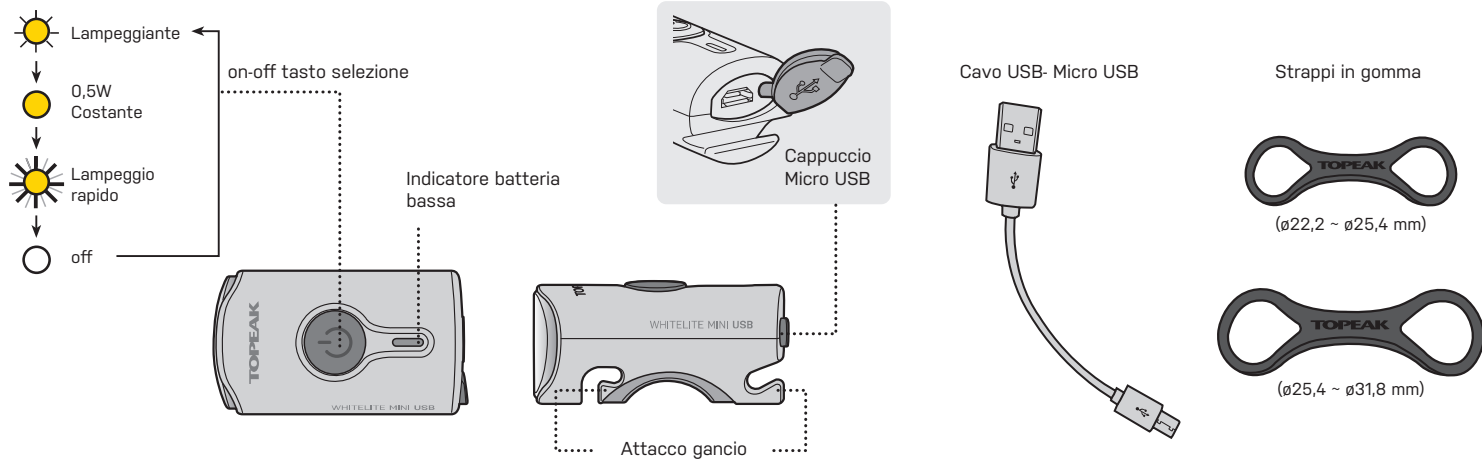
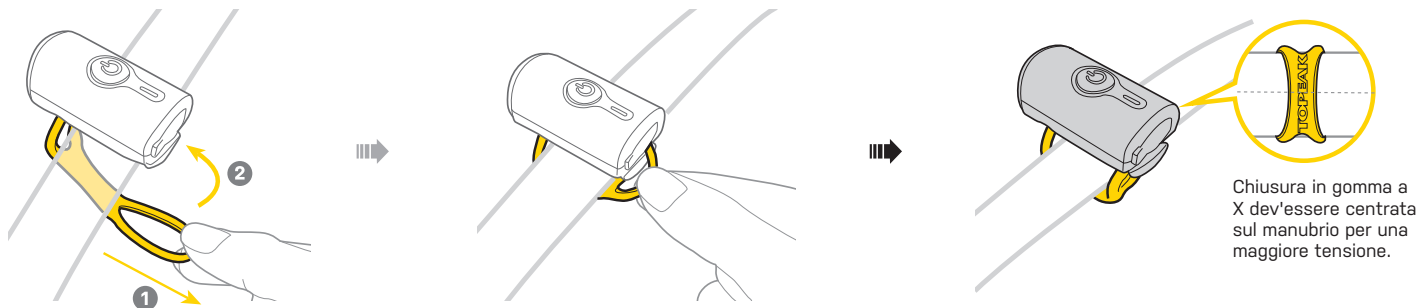




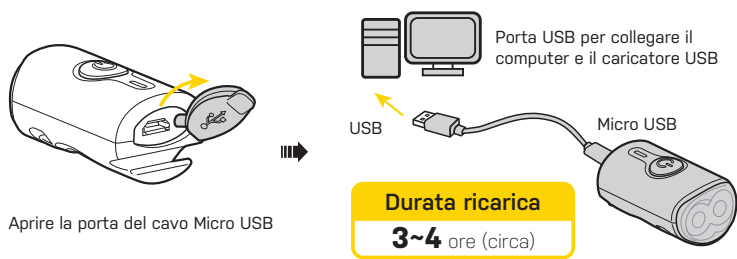
WHITELITE™ MINI USB



ATTACCO AL MANUBRIO



RICARICA BATTERIA



- L'indicatore di ricarica del WhiteLite™ Mini USB diventerà VERDE mentre è in carica. Il LED si spegnerà in automatico quando sarà carico.
- Quando il WhiteLite™ Mini USB diventerà ROSSO la batteria è da ricaricare. Per favore caricate la luce il prima possibile.
- Il LED WhiteLite™ Mini USB non si illuminerà se la batteria è scarica.
- Scollegare il cavo Micro-USB dal computer quando rimuovete il WhiteLite™ Mini USB.
- Dopo che il WhiteLite™ Mini USB è completamente carico scollegare la linea USB.
- Non aprire la luce.
- La batteria a Li-ion può metterci dai 3 ai 5 cicli per caricarsi completamente.
- Non lasciare la batteria collegata all'alimentatore per più di 48 ore.
- Caricare con il cavo USB ci si impiega più tempo.
- Dopo un lungo periodo di non utilizzo, la batteria perdita la carica.
- Mantenere la batteria caricandola ogni 2 mesi e riponendola in un posto all'asciutto e all'ombra per non danneggiarla.
- Smaltire le vecchie batterie Li-ion in base alle regole nazionali.

SPECIFICHE

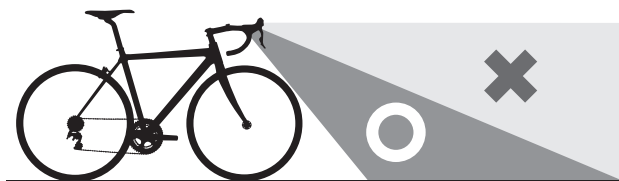
Funzione : Lampeggiante / 0,5W Costante / Lampeggio rapido
Durata : 7 ore / 3 ore / 35 ore
Luminosità : 60 Lumens
Lampada : 2 LED bianchi super potenti da 0,3W
Batteria : 3,7V 330mAh Lithium Ion
Carica : carica con USB potenza 5V 500mA
Peso : 22 gr (solo luce)
Tempo riserva: 0,5 ore

ACCESSORI



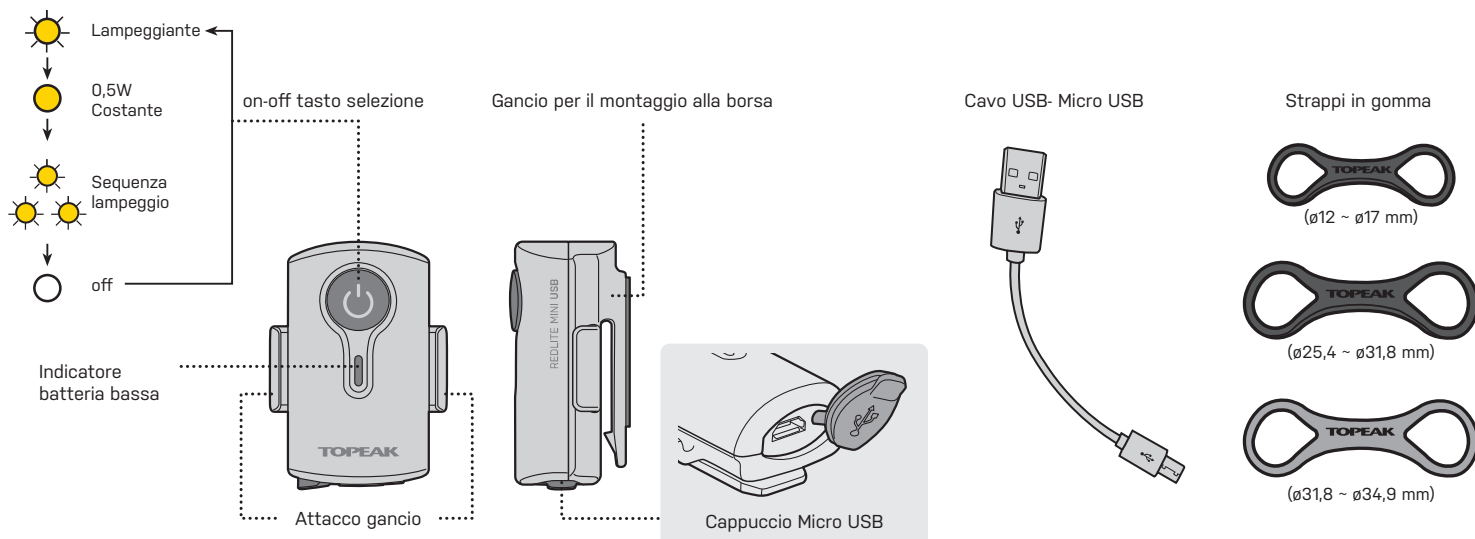
ATTENZIONE

- Anche se il corpo della luce è resistente all'acqua (in normali condizioni di pioggia, ecc) non immergerlo mai in acqua.
- Per un'ulteriore sicurezza il WhiteLite™ Mini USB dev'essere usato come luce notturna.
- Oltre alla lucentezza il fascio è molto ampio. Se utilizzate la luce su strade urbane, assicuratevi di regolare l'angolazione in modo da non accecare gli altri.

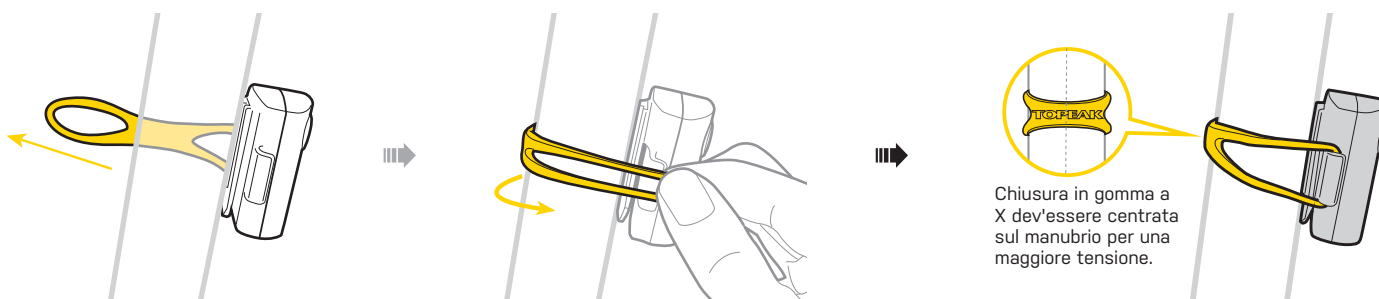




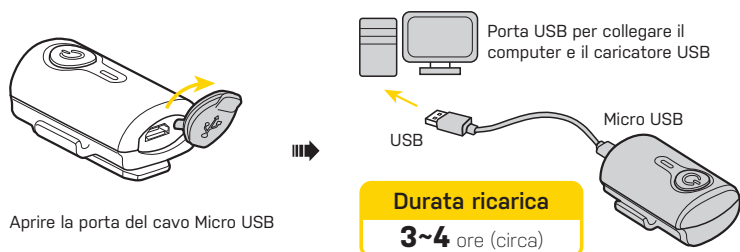
REDLITE™ MINI USB



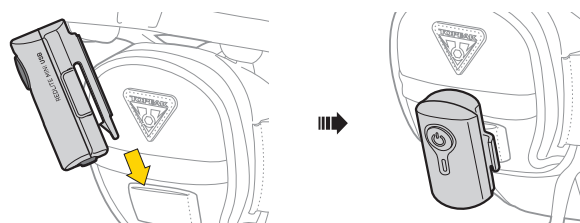
MONTAGGIO AL REGGISELLA



RICARICA BATTERIA



MONTAGGIO ALLA BORSA



SPECIFICHE

Funzione : Lampeggiante / 0,5W Costante / sequenza lampeggio
Durata : 6 ore / 2,5 ore / 15 ore
Luminosità : 11 Lumens / 100 CD
Lampada : 3 LED rossi super potenti da 0,2W
Batteria : 3,7V 330mAh Lithium Ion
Carica : carica con USB potenza 5V 500mA
Peso : 22 gr (solo luce)
Tempo riserva : 0,5 ore

ATTENZIONE

• Anche se il corpo della luce è resistente all'acqua (in normali condizioni di pioggia, ecc) non immergerlo mai in acqua.

GARANZIA

1 Anno di garanzia: solo per difetti di produzione alle parti meccaniche.

Condizioni di garanzia

Per usufruire della garanzia è necessario essere in possesso dello scontrino originale di acquisto. In caso il prodotto ci venga restituito senza lo scontrino la garanzia decorrerà dalla data di fabbricazione. La garanzia decade qualora il prodotto venga danneggiato da uso improprio, sovraccarico, modifiche o utilizzato in maniera diversa da quella descritta nelle presenti istruzioni d'uso.

* Le caratteristiche del prodotto possono essere cambiate senza preavviso.

I prodotti Topeak sono in vendita nei negozi specializzati per ciclisti. Per ogni richiesta o chiarimento rivolgetevi al rivenditore Topeak più vicino.
 Sito web: www.topeak.com

