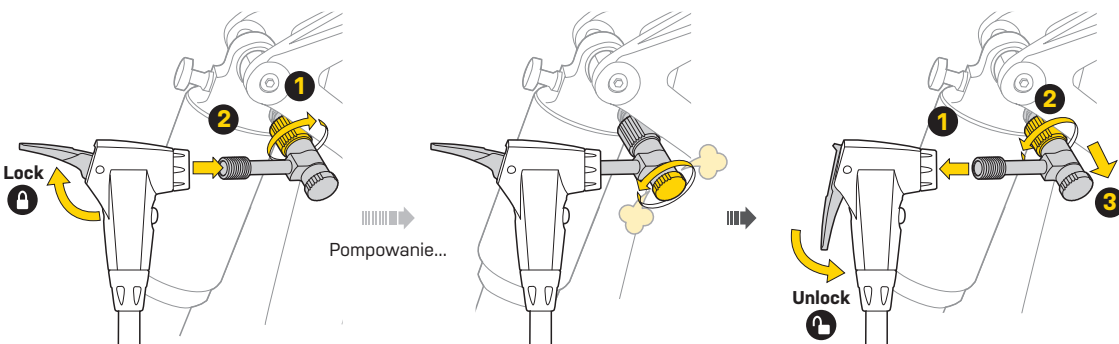




Dzięki większej objętości pompowanego powietrza przy użyciu pompki podłogowej, z Pressure-Rite Shock Adapter szybko napompujesz amortyzator. Aby zapobiec przepompowaniu i ewentualnym uszkodzeniom komory powietrznej stanowczo zalecamy pompowanie o 20 psi / 2 bar poniżej docelowego ciśnienia i dopompowanie do ostatecznej wartości za pomocą standardowej pompki do amortyzatora.

PODŁĄCZENIE DO AMORTYZATORA TYLNEGO

PRZED NAPOMPOWANIEM AMORTYZATORA, SPRAWDŹ ZALECANE CIŚNIENIE I NIE PRZEKRACZAJ GO



Pokręto upuszczania powietrza pozwala na precyzyjne ustawienie ciśnienia.

PODŁĄCZENIE DO AMORTYZATORA ZE SPRĘŻYNĄ POWIETRZNĄ

PRZED NAPOMPOWANIEM WIDELCA, SPRAWDŹ ZALECANE CIŚNIENIE I NIE PRZEKRACZAJ GO

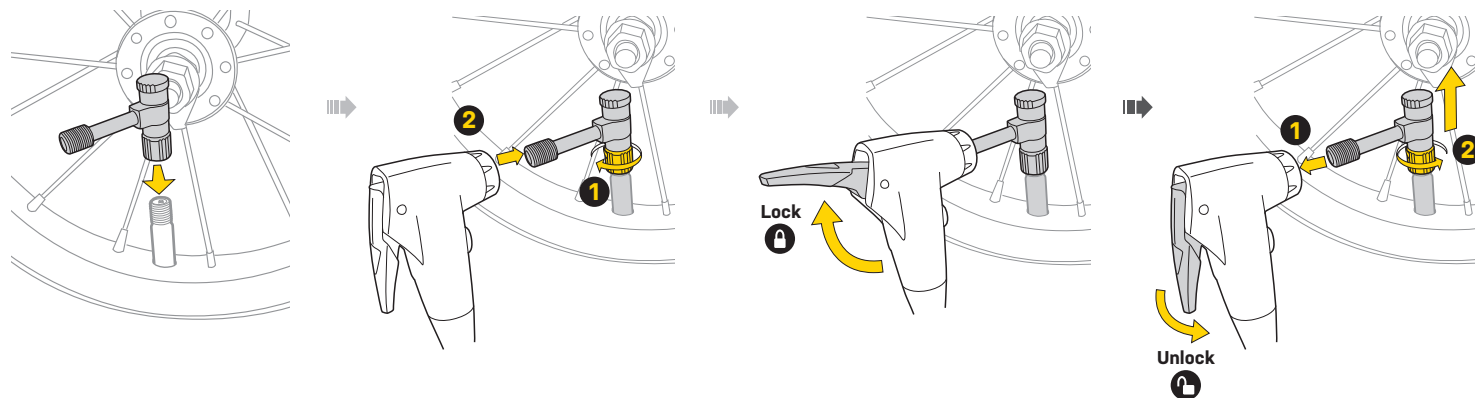


Pokręto upuszczania powietrza pozwala na precyzyjne ustawienie ciśnienia.

UWAGI:

1. Przed zainstalowaniem Pressure-Rite na zawór Schrader widelca lub amortyzatora upewnij się, że zawór spustowy powietrza jest całkowicie zamknięty.
2. Nakręć gwint Pressure-Rite na zawór Schrader.
3. Ostrożnie napełnij widelec lub amortyzator dożądanego ciśnienia. Zastosuj pokręto Air Release aby precyzyjnie dostróić ciśnienie.
4. Po dostrójeniu dokręć całkowicie pokręto Air Release.
5. Usuń Pressure-Rite z zaworu Schrader.

PODŁĄCZENIE DO GŁÓWKI POMPKI NA KÓŁA 12" lub 14"



UWAGA

1. Podczas pompowania dętki, odczyt ciśnienia szybko wzrośnie do aktualnego ciśnienia w dętce. Ciśnienie musi zostać zwiększone aż zwór kontrolny urządzenia Pressure-Rite się otworzy. Można zauważyć niewielki spadek ciśnienia podczas otwierania zaworu zwrotnego. Gdy to nastąpi, wskaźnik będzie wskazywał poprawny odczyt ciśnienia. Pompuj dożądanego ciśnienia.
2. Po osiągnięciu żądanej wartości ciśnienia, odłącz głowicę pompki z urządzeniem Pressure-Rite od zaworu dętki. Jeśli pompka ma przycisk zwalniania ciśnienia, włącz go do uwolnienia ciśnienia przed odłączeniem głowicy.
3. Nie zostawiaj Pressure-Rite podłączonego, jeśli nie jest używany do pompowania.

GWARANCJA

2 lata gwarancji: Na wady fabryczne wszystkich części mechanicznych.

Warunki korzystania z gwarancji

Aby uzyskać serwis gwarancyjny, należy posiadać oryginalny dowód zakupu. Gdy produkt reklamowany jest bez paragonu zakładamy, że gwarancja rozpoczyna się od daty produkcji. Wszystkie gwarancje są nieważne jeśli produkt został uszkodzony na skutek wypadku, nadużycia, zmiany, modyfikacji lub wykorzystywany w jakikolwiek sposób niezgodny z opisanym w niniejszej instrukcji.

* Specyfikacja i projekt mogą ulec zmianie bez powiadomienia.

W przypadku jakichkolwiek pytań skontaktuj się ze sprzedawcą lub importerem Topeak.