

**POIDS MAXIMUM  
DU VÉLO**

**25 kg**



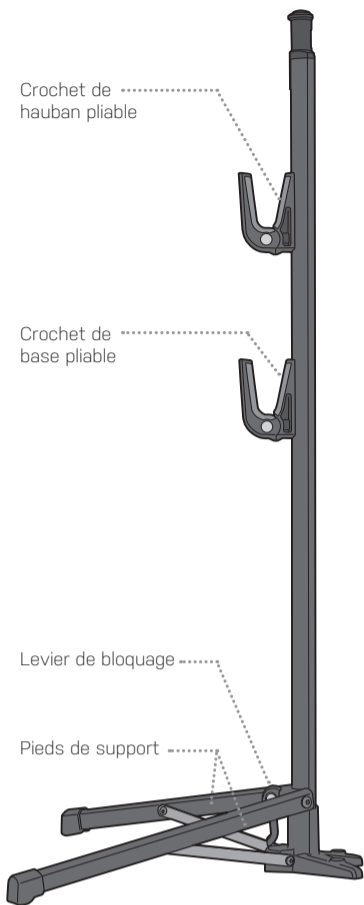
Le Transformer™ Stand DX s'adapte à la plupart des vélos, cependant, il ne s'adaptera pas avec des vélos démunis de bases ou de haubans.



NE PAS utiliser sur l'herbe, dans la boue, sur du gravier ou toute surface souple ou inégale. Vérifier périodiquement la stabilité du Transformer™ Stand DX pour assurer un stockage de vos vélos en toute sécurité.

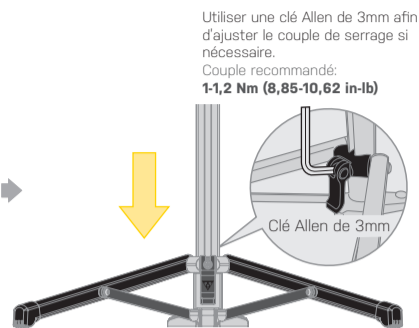
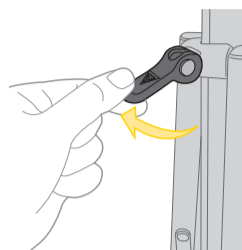


Eviter toute blessure en repliant les pieds de support.

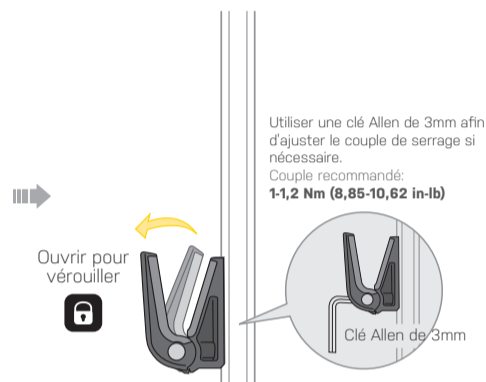
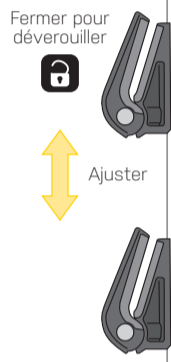


**INSTRUCTIONS**

**1** Utiliser le levier de verrouillage afin d'ouvrir ou de fermer les pieds de support.

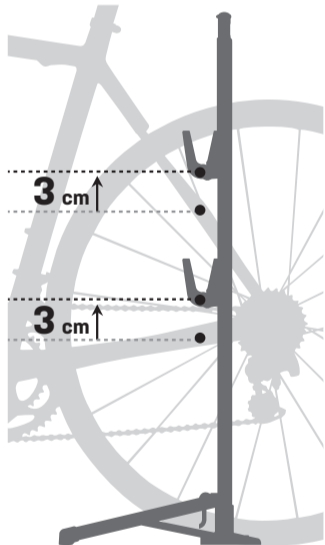


**2** Fermer le crochet et le glisser afin d'ajuster la hauteur. Ouvrir le crochet afin de le bloquer à la position voulue.

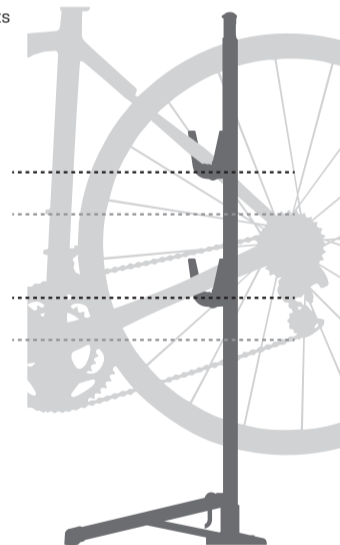


**DÉMARRAGE RAPIDE AVEC TUNE-UP STAND**

**1** Placez votre vélo à côté de Transformer™ Stand DX. Ajustez la hauteur de chaque crochet pliable comme indiqué, en gardant une différence de hauteur de 3cm entre le crochet pliable et le hauban / base.



**2** Glissez ensuite le vélo dans les crochets et affinez l'ajustement si nécessaire.



**AVERTISSEMENT**

**28 mm**

**NE PAS METTRE DE POIDS SUR LE VÉLO**

S'adapte aux haubans & bases ≤ 28 mm



Connaitre la distance entre la roue et les pieds de support et s'assurer qu'il n'y ait pas d'interférences lors du fonctionnement du pédalier.

**GARANTIE**

Garantie de 2 ans : toutes parties mécaniques contre tout défaut de fabrication.

**Demande de garantie**  
Pour bénéficier de notre service de garantie, vous devez être en possession de la facture d'achat originale. Si le produit nous est retourné sans cette facture d'achat, nous considérons la date de fabrication comme début de la garantie. Toute garantie sera considérée comme nulle si le produit à été endommagé suite à une chute, à un abus, une surcharge, à un quelconque changement ou modification ou à une utilisation autre que celle décrite dans ce manuel.

\* Les spécifications et l'apparence peuvent être sujettes à certaines modifications.

Contactez votre revendeur Topeak si vous avez une moindre question. For USA customer service call : 1-800-250-3068  
www.topeak.com